

SYLVANIA



Performances et design de pointe

Tubes ToLEDo™

Une gamme complète de tubes LED performants et de qualité, faciles à installer, pour les professionnels comme les particuliers.

sylvania-lighting.com

Pourquoi choisir les lampes LED Sylvania ?

Grâce au haut niveau de technologie de nos lampes, vous pouvez remplacer l'ancienne technologie par nos dernières lampes LED pour l'éclairage général en toute confiance. Sylvania s'efforce de satisfaire ses clients en remplaçant les lampes traditionnelles par des LED, en maintenant le niveau de lumière et le confort auxquels ils sont habitués, tout en réalisant de grandes économies d'énergie.

Nos produits sont les plus performants du marché, le choix est donc simple, et vous ne prenez aucun risque en termes de sécurité et de qualité.

Le passage aux lampes LED offre de nombreux avantages :

- Elles correspondent en forme et en taille aux tubes fluorescents, ce qui assure un remplacement quel que soit le luminaire
- Solution rapide, sûre et simple à installer en remplacement des tubes fluorescents (aucun recâblage nécessaire)
- Disponible dans les longueurs standard T8 et T5 avec une large gamme de flux lumineux
- Durée de vie moyenne jusqu'à 50 000 h, 3 fois plus que les lampes fluorescentes standard
- Jusqu'à 66 % d'économie d'énergie par rapport à un tube fluorescent standard
- Meilleure efficacité lumineuse de sa catégorie : jusqu'à 172 lm/W
- Répartition de la lumière omnidirectionnelle.
- Disponible en température de couleur 3000K, 4000K et 6500K
- Classe énergétique D
- Garantie standard jusqu'à 5 ans, pour une totale tranquillité d'esprit
- Nombre de cycles d'allumage/extinction très élevé (200 000)
- Idéal pour les usines, aires de stationnement, supermarchés, magasins, écoles et bureaux.



Conforme SLR/ELR



Remplacement direct



Dure 3 fois plus longtemps que les tubes fluorescents



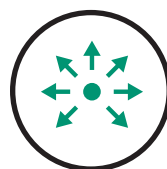
Jusqu'à 5 ans de garantie

WARRANTY

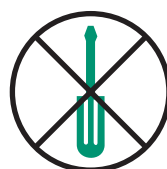


Jusqu'à 200 000 cycles d'allumage/extinction

200 000x



Répartition de la lumière omnidirectionnelle.



Aucun recâblage des luminaires

Aperçu de la gamme

Tubes LED T5



ToLEDo™ Superia T5 AC

- Compatible branchement direct 220-240V AC
- Durée de vie moyenne 50 000 heures
- Disponible en 1149mm et 1449mm
- Efficacité lumineuse jusqu'à 151 lm/W
- Garantie 5 ans

CCG ECG AC

X X ✓

Tubes LED T8



ToLEDo™ Superia T8 Universal

- Solution LED T8 3-en-1
- Compatible avec les ballasts électroniques (ECG), les ballasts ferromagnétiques (CCG) ou le branchement direct (220-240V AC)
- Durée de vie moyenne 50 000 heures
- Disponible en 600mm, 1200mm et 1500mm
- Efficacité lumineuse jusqu'à 157 lm/W
- Garantie 5 ans

CCG ECG AC

✓ ✓ ✓



ToLEDo™ AVANT T8

- Compatible avec les ballasts ferromagnétiques (CCG) ou le branchement direct (220-240V AC)
- Durée de vie moyenne 50 000 heures
- Disponible en 600mm, 1200mm et 1500mm
- Efficacité lumineuse 150 lm/W
- 5 ans de garantie

CCG ECG AC

✓ X ✓



Structure des tubes ToLEDo™ T8 / T5

Les produits de la gamme ToLEDo sont conçus comme les lampes fluorescentes traditionnelles, ce qui permet d'obtenir une excellente répartition de lumière et un large angle de faisceau. Ces tubes peuvent ainsi être utilisés sur les luminaires traditionnels.

Avantages :

- Excellente uniformité et distribution de la lumière
- Angle de faisceau large
- Ne plie pas
- Pas de vieillissement ni de décoloration au fil du temps
- Pas de zones d'ombre
- Matériau léger
- Aspect rappelant celui des tubes fluorescents

Chip LED faible puissance pour une homogénéité maximale de la lumière

Même matériaux que les tubes fluorescents traditionnels

Revêtement silicone laissant passer jusqu'à 92 % du flux lumineux

Bouchons en métal ou plastique résistant aux incendies pour les zones à risque

Tube T5



Tube T8



Tube T8



ToLEDo™ Superia T5 AC



Solution LED T5 pour branchement direct 220-240V AC.

Non compatible avec les ballasts électroniques (ECG).

Remplacement simple, rapide et sûr des tubes fluorescents T5.

Idéal pour les usines, aires de stationnement, supermarchés, magasins, écoles et bureaux.

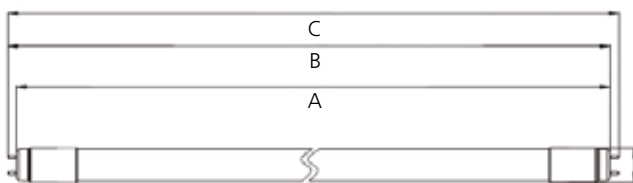
Caractéristiques

- Durée de vie moyenne de 50 000 heures, soit 2,5 fois plus que les tubes T5 fluorescents standard
- Disponible en 1149mm et 1449mm
- Nombre de cycles d'allumage/extinction très élevé (200.000 x)
- Jusqu'à 54 % d'économies d'énergie par rapport à un tube T5 standard
- Efficacité lumineuse jusqu'à 151lm/W
- Répartition omnidirectionnelle et grand angle de faisceau
- Température de fonctionnement : -20°C à 50 °C
- Température de couleur : 4000 K
- Tube en verre et embouts en polycarbonate
- Compatible branchement direct 220-240V AC
- Non compatible avec les ballasts électroniques (ECG)

Informations produits

Code	Désignation	Tension (V)	Puissance (W)	Flux lumineux (lm)	Efficacité (lm/W)	Temp. de couleur (K)	Culot	Finition	Puissance équivalente (W)	Durée de vie (h)	Dimmable (O/N)	Classe d'énergie	Qté par pack
ToLEDo™ Superia T5 AC													
1200mm													
0029256	ToLEDo Superia T5 AC 4FT 16W 2400lm 840	220-240	16	2400	150	4000	G5	Satinée	28	50,000	N	D	10
0029257	ToLEDo Superia T5 AC 4FT 26W 3900lm 840	220-240	26	3900	150	4000	G5	Satinée	54	50,000	N	D	10
1500mm													
0029258	ToLEDo Superia T5 AC 5FT 18,5W 2800lm 840	220-240	18.5	2800	151	4000	G5	Satinée	35	50,000	N	D	10
0029259	ToLEDo Superia T5 AC 5FT 26W 3900lm 840	220-240	26	3900	150	4000	G5	Satinée	49	50,000	N	D	10
0029260	ToLEDo Superia T5 AC 5FT 37W 5600lm 840	220-240	37	5600	151	4000	G5	Satinée	80	50,000	N	D	10

Dimensions (mm)



Longueur	A	B	C
4FT	1148	1155	1162
5FT	1448	1455	1462

Photos



ToLEDo™ Superia T8 Universal



Solution LED T8 universelle hautes performances conçue pour fonctionner à la fois avec des ballasts ferromagnétiques (CCG) et électroniques (ECG). Remplacement simple, rapide et sûr des tubes fluorescents T8 (aucun recâblage nécessaire).

ToLEDo Superia T8 Universal peut également être branché directement au secteur (220-240V AC).

Idéal pour les usines, aires de stationnement, supermarchés, magasins, écoles et bureaux.

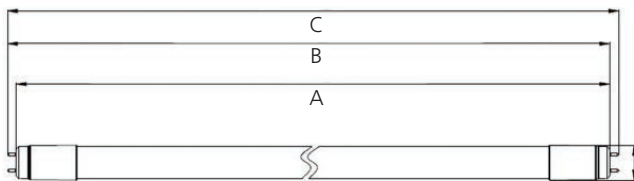
Caractéristiques

- Durée de vie moyenne de 50 000 h, soit 2 fois plus que les tubes T8 fluorescents standard
- Disponibles en 1200mm et 1500mm
- Nombre de cycles d'allumage/extinction très élevé (200.000 x)
- Jusqu'à 59 % d'économies d'énergie par rapport à un tube fluorescent standard
- Grande efficacité : jusqu'à 157 lm/W
- Répartition omnidirectionnelle et grand angle de faisceau
- Température de fonctionnement : -20°C à 50 °C
- Température de couleur : 4000 K ou 6500 K
- Tube en verre et embouts en polycarbonate
- Compatible avec les ballasts ferromagnétiques (CCG), électroniques (ECG) et le branchement direct (220-240V AC)
- Dans le cas d'un ballast ferromagnétique (CCG), utiliser le starter de remplacement
- Fonctionne uniquement avec les ballasts électroniques compatibles. Voir la liste complète des ballasts compatibles sur le site Web de Sylvania

Informations produits

Code	Désignation	Tension (V)	Puissance (W)	Flux lumineux (lm)	Efficacité (lm/W)	Temp. de couleur (K)	Culot	Finition	Puissance équivalente (W)	Durée de vie (h)	Dimmable (O/N)	Classe d'énergie	Quantité par pack
ToLEDo™ Superia T8 Universal													
1200mm													
0029275	ToLEDo Superia T8 UNIV 4FT 16W 2400lm 840	220-240	16	2400	150	4000	G13	Dépoli	36	50,000	N	D	10
0029276	ToLEDo Superia T8 UNIV 4FT 16W 2400lm 865	220-240	16	2400	150	6500	G13	Dépoli	36	50,000	N	D	10
1500mm													
0029277	ToLEDo Superia T8 UNIV 5FT 23W 3600lm 840	220-240	23	3600	157	4000	G13	Dépoli	58	50,000	N	D	10
0029278	ToLEDo Superia T8 UNIV 5FT 23W 3600lm 865	220-240	23	3600	157	6500	G13	Dépoli	58	50,000	N	D	10

Dimensions (mm)



Longueur	A	B	C
4FT	1198	1206	1213
5FT	1499	1506	1514

Photos



ToLEDo™ AVANT T8



Solution LED T8 hautes performances compatible avec les ballasts ferromagnétiques (CCG). Remplacement simple, rapide et sûr des tubes fluorescents T8 (aucun recâblage nécessaire).

ToLEDo AVANT T8 peut également être branché directement au secteur (220-240V AC).

Idéal pour les usines, aires de stationnement, supermarchés, magasins, écoles et bureaux.

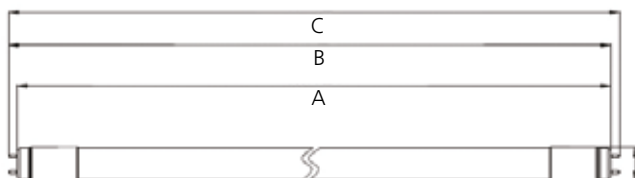
Caractéristiques

- Durée de vie moyenne de 50 000 h, soit 2 fois plus que les tubes T8 fluorescents standard
- Disponible en 600mm, 1200mm et 1500mm
- Nombre de cycles d'allumage/extinction très élevé (200 000 x)
- Haute efficacité lumineuse 150lm/W
- Répartition omnidirectionnelle et grand angle de faisceau
- Température de fonctionnement : -20°C à 55°C
- Température de couleur 3000K, 4000K ou 6500K
- Même conception que les lampes fluorescentes traditionnelles : corps en verre et embouts métalliques
- Compatible avec les ballasts ferromagnétiques (CCG). Dans ce cas, utiliser le starter de remplacement.
- Peut également être branché directement au secteur 220–240V AC
- Non compatible avec les ballasts électroniques/ECG

Informations produits

Code	Désignation	Tension (V)	Puissance (W)	Flux lumineux (lm)	Efficacité (lm/W)	Temp. de couleur (K)	Culot	Finition	Puissance équivalente (W)	Durée de vie (h)	Dimmable (O/N)	Classe d'énergie	Quantité par pack
ToLEDo™ AVANT T8													
600mm													
0030236	ToLEDo AVANT T8 CCG 600mm 6,6W 1000lm 830	220-240	6.6	1000	150	3000	G13	Dépoli	18	50,000	N	D	10
0030237	ToLEDo AVANT T8 CCG 600mm 6,6W 1000lm 840	220-240	6.6	1000	150	4000	G13	Dépoli	18	50,000	N	D	10
0030238	ToLEDo AVANT T8 CCG 600mm 6,6W 1000lm 865	220-240	6.6	1000	150	6500	G13	Dépoli	18	50,000	N	D	10
1200mm													
0030239	ToLEDo AVANT T8 CCG 1200mm 13,3W 2000lm 830	220-240	13.3	2000	150	3000	G13	Dépoli	36	50,000	N	D	10
0030240	ToLEDo AVANT T8 CCG 1200mm 13,3W 2000lm 840	220-240	13.3	2000	150	4000	G13	Dépoli	36	50,000	N	D	10
0030241	ToLEDo AVANT T8 CCG 1200mm 13,3W 2000lm 865	220-240	13.3	2000	150	6500	G13	Dépoli	36	50,000	N	D	10
1500mm													
0030242	ToLEDo AVANT T8 CCG 1500mm 18W 2700lm 830	220-240	18	2700	150	3000	G13	Dépoli	58	50,000	N	D	10
0030243	ToLEDo AVANT T8 CCG 1500mm 18W 2700lm 840	220-240	18	2700	150	4000	G13	Dépoli	58	50,000	N	D	10
0030244	ToLEDo AVANT T8 CCG 1500mm 18W 2700lm 865	220-240	18	2700	150	6500	G13	Dépoli	58	50,000	N	D	10

Dimensions (mm)



Max length	A	B	C
600mm	590	597	604
1200mm	1199	1206	1213
1500mm	1500	1507	1514

Photos



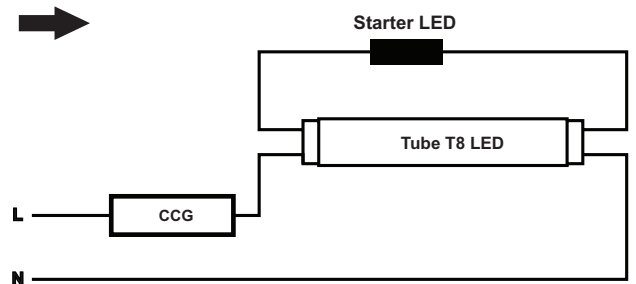
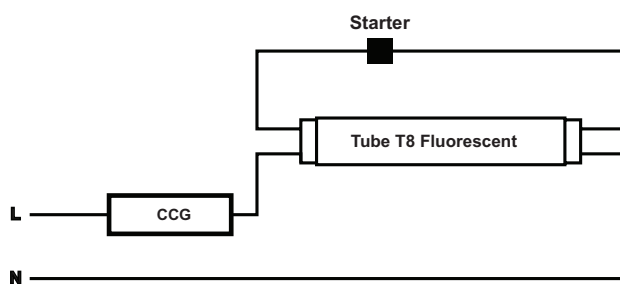
Instructions d'installation

Tubes ToLEDo™ T5 & T8

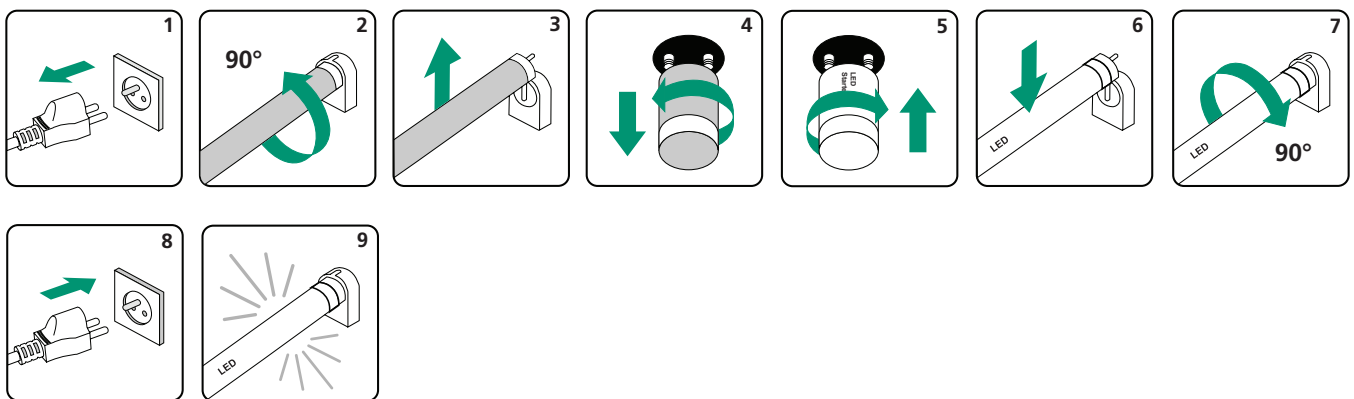
Ballast ferromagnétique (CCG)

Produits compatibles :

- ToLEDo Superia T8 Universal
- ToLEDo AVANT T8



Une procédure simple en 9 étapes (Ballast ferromagnétique CCG) :



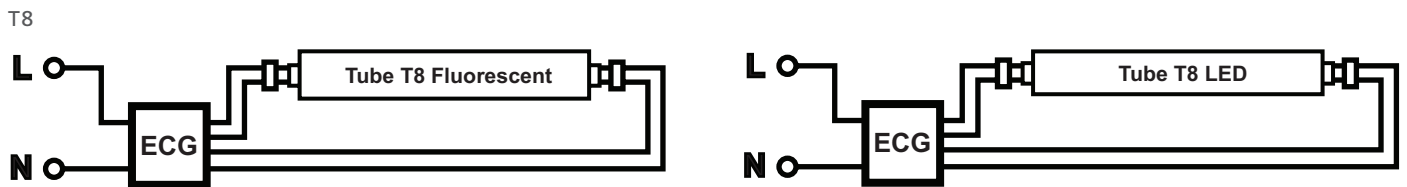
1. Couper l'alimentation
2. Tourner le tube à 90° dans le sens contraire des aiguilles d'une montre
3. Retirer le tube fluorescent existant
4. Retirer le starter existant
5. Insérer le starter LED Sylvania dans la prise prévue à cet effet
6. Insérer le tube Sylvania LED T8
7. Le bloquer en position en le tournant de 90° dans le sens des aiguilles d'une montre
8. Rebrancher l'alimentation
9. Vérifier le fonctionnement

Instructions d'installation

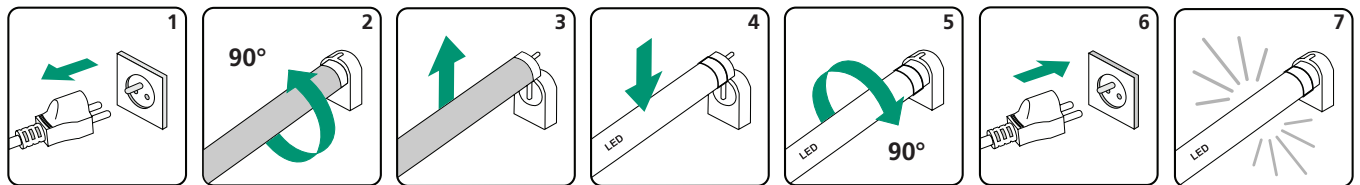
Ballast électronique HF

Produits compatibles :

- ToLEDo Superia T8 Universal



Une procédure simple en 7 étapes : (ballast électronique ECG)



1. Couper l'alimentation
2. Tourner le tube à 90° dans le sens contraire des aiguilles d'une montre
3. Retirer la lampe fluorescente existante
4. Insérer le tube Sylvania
5. Le bloquer en position en le tournant de 90° dans le sens des aiguilles d'une montre
6. Rebrancher l'alimentation
7. Vérifier le fonctionnement

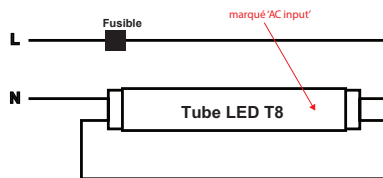
Instructions d'installation

Branchement direct 220-240V AC

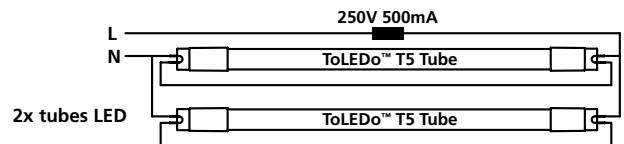
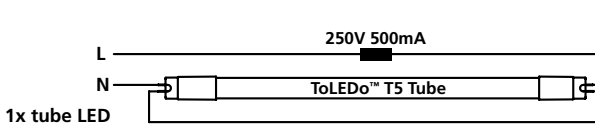
Produits compatibles :

- ToLEDo Superia T8 Universal
- ToLEDo AVANT T8
- ToLEDo T5 AC

T8

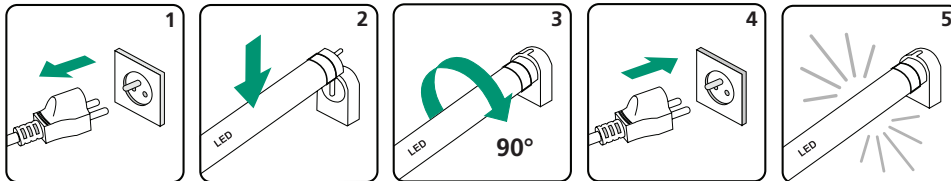


T5



Une procédure simple en 5 étapes : (220–240 V AC)

Avertissement : le côté secteur (« AC Input » est gravé à son extrémité) doit être placé côté branchement secteur du support au risque d'endommager le fusible interne du tube.



1. Couper l'alimentation
2. Placer le tube Sylvania
3. Le bloquer en position en le tournant de 90° dans le sens des aiguilles d'une montre
4. Rebrancher l'alimentation
5. Vérifier le fonctionnement



SYLVANIA



CE UK
CA



Bien que toutes les précautions aient été prises pour assurer la précision des informations techniques fournies dans cette publication, les spécifications et données de performance évoluent en permanence. Les informations actuelles doivent donc être vérifiées auprès de Feilo Sylvania Europe Ltd.

Copyright Feilo Sylvania International Group Kft. Juin 2023

sylvania-lighting.com

A Feilo Sylvania Company