

SYLVANIA



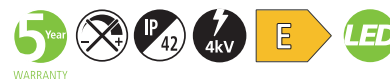
Fiabilité et performance

ToLEDo™ Performer

La gamme ToLEDo™ Performer est une solution directe de modernisation pour remplacer les lampes à vapeur de mercure haute pression. Il s'agit d'un moyen rapide, sûr et facile de mettre à niveau les installations équipées de lampes à décharge traditionnelles vers la LED, tout en maintenant un faible investissement initial.

sylvania-lighting.com

ToLEDo™ Performer Série T



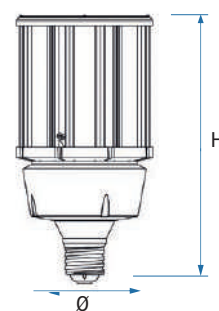
Caractéristiques

- Solution de modernisation directe pour remplacer les lampes à vapeur de mercure haute pression (HPMV)
- Durée de vie moyenne de 50 000 heures
- Jusqu'à 78 % d'économie d'énergie comparé aux lampes à vapeur de mercure haute pression standards
- Solution sans mercure
- Frais d'entretien réduits
- Haute efficacité lumineuse : jusqu'à 131 lm/W
- Compatible avec les ballasts magnétiques HPMV et également adapté au branchement direct (220-240V AC)
- Protection contre les surtensions : 4 kV
- Convient aussi bien aux luminaires ouverts qu'aux luminaires fermés
- Large diffusion de la lumière
- Nombre de cycles d'allumage/extinction - 200 000 X
- Rendu des couleurs élevé – IRC80
- Température de fonctionnement : entre -30°C et 50°C

Informations produits

Code	Désignation	Tension (V)	Puissance (W)	Flux lumineux (lm)	Efficacité (lm/W)	Temp. de couleur (K)	Culot	Finition	Durée de vie (h)	Dimmable (O/N)	Classe d'énergie	Quantité par pack
ToLEDo™ Performer T60 Non-Dimmable												
0028369	ToLEDo Performer T60 2300lm 840 E27	100-240	18	2300	128	4000	E27	Claire	50,000	N	E	6
0028370	ToLEDo Performer T60 3400lm 840 E27	100-240	27	3400	126	4000	E27	Claire	50,000	N	E	6
ToLEDo™ Performer T85 Non-Dimmable												
0028371	ToLEDo Performer T85 4500lm 840 E27	100-240	36	4500	125	4000	E27	Claire	50,000	N	E	6
0028373	ToLEDo Performer T85 6800lm 840 E40	100-240	54	6800	126	4000	E27	Claire	50,000	N	E	6
ToLEDo™ Performer T130 Non-Dimmable												
0028379	ToLEDo Performer T130 10500lm 840 E40	120-240	80	10500	131	4000	E40	Claire	50,000	N	E	4
0028380	ToLEDo Performer T130 13000lm 840 E40	120-240	100	13000	130	4000	E40	Claire	50,000	N	E	4

Photos produits



Dimensions (mm)

	Diamètre (Ø)	Hauteur (H)	Poids net (Kg)
2300lm	60	150	0.25
3400lm	60	175	0.31
4500lm	85	204	0.63
6800lm	85	245	0.77
10,500lm	130	250	1.33
13,000lm	130	265	1.45

ToLEDo™ Performer Série H



Caractéristiques

- La série H est conçue pour remplacer les lampes à décharge des éclairages de grande hauteur afin de maximiser l'économie d'énergie grâce à une large diffusion de la lumière
- Solution de modernisation directe pour remplacer les lampes à vapeur de mercure haute pression (HPMV)
- Durée de vie moyenne de 50 000 heures
- Jusqu'à 71 % d'économie d'énergie comparé aux lampes à vapeur de mercure haute pression standards
- Capteur à micro-ondes à fiche jack 3,5 mm détachable permettant de régler la temporisation et le niveau de luminosité en mode veille
- Solution sans mercure
- Frais d'entretien réduits
- Haute efficacité lumineuse : 135 lm/W
- Compatible avec les ballasts magnétiques HPMV et également adapté au branchement direct (220-240V AC)
- Distribution lumineuse directe/indirecte
- Protection contre les surtensions : 4 kV
- Convient aussi bien aux luminaires ouverts qu'aux luminaires fermés
- Large diffusion de la lumière.
- Nombre de cycles d'allumage/extinction - 200 000 X
- Rendu des couleurs élevé – IRC80
- Température de fonctionnement : entre -30°C et 50°C

Informations produit

Code	Désignation	Tension (V)	Puissance (W)	Flux lumineux (lm)	Efficacité (lm/W)	Temp. de couleur (K)	Culot	Finition	Durée de vie (h)	Dimmable (O/N)	Classe d'énergie	Quantité par pack
ToLEDo™ Performer H230												
0028378	ToLEDo Performer H230 15500lm 840 E40	220-240	115	15500	135	4000	E40	Claire	50,000	O*	E	4

* Gradation pré-réglée - uniquement en cas d'utilisation avec un capteur à micro-ondes

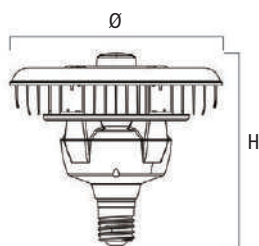
Photo produit



H230 15,500lm

Dimensions (mm)

	Diamètre (Ø)	Hauteur (H)	Poids net (Kg)
0028378	230	210	1.7



Caractéristiques

- La gamme ToLEDo™ Performer Série H peut être utilisée avec ou sans capteur à micro-ondes
- Facile à installer et à désinstaller
- Fiche jack 3,5 mm détachable
- Diamètre de détection maximum - 12 mètres
- Hauteur de détection maximum - 10 mètres
- La temporisation est le temps durant lequel l'éclairage reste en pleine puissance avant de retourner en mode veille
- Réglage de la temporisation : 30 sec, 90 sec, 5 min ou 10 min
- Réglages de la luminosité en mode veille - 0% (aucun éclairage), 20%, 40% ou 60%
- Ne fonctionne qu'avec la gamme ToLEDo™ Performer Série H

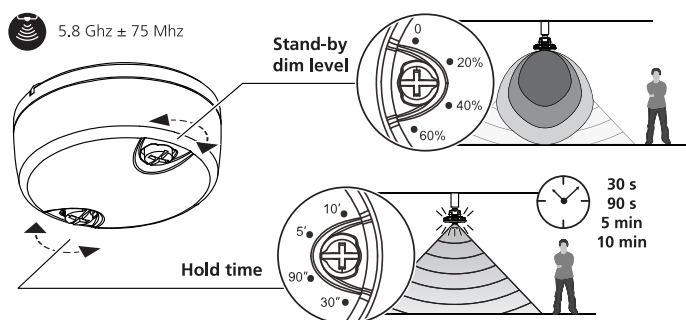
Photos produits



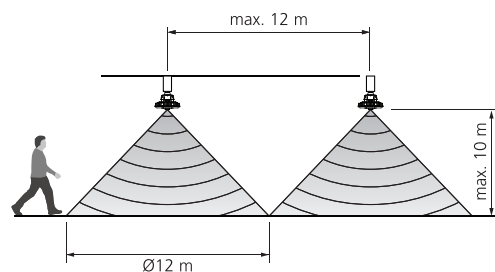
Dimensions (mm)



Fonction du capteur à micro-ondes ToLEDo™ Performer



Portée du capteur à micro-ondes ToLEDo™ Performer



Compatibilité ballast magnétique HPMV (CCG)

Code	Désignation	Ballast HPMV 50W	Ballast HPMV 80W	Ballast HPMV 125W
0028369	ToLEDo Performer T60 2300lm 840 E27	✓	✓	✓
0028370	ToLEDo Performer T60 3400lm 840 E27	✓	✓	✓
0028371	ToLEDo Performer T85 4500lm 840 E27	✓	✓	✓

Code	Désignation	Ballast HPMV 250W	Ballast HPMV 400W
0028373	ToLEDo Performer T85 6800lm 840 E40	✓	✓
0028379	ToLEDo Performer T130 10500lm 840 E40	✓	✓
0028380	ToLEDo Performer T130 13000lm 840 E40	✓	✓
0028378	ToLEDo Performer H230 15500lm 840 E40	✓	✓

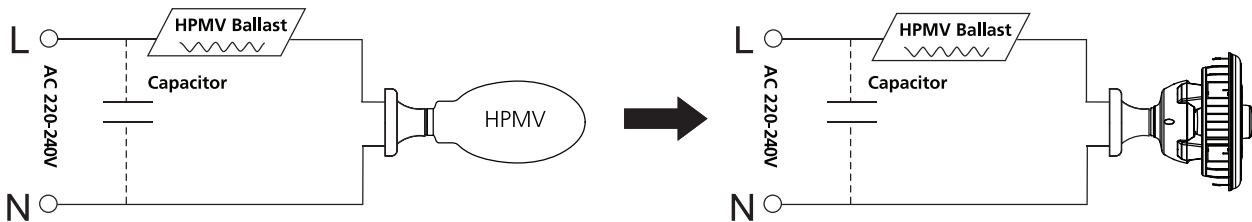


Instructions d'installation

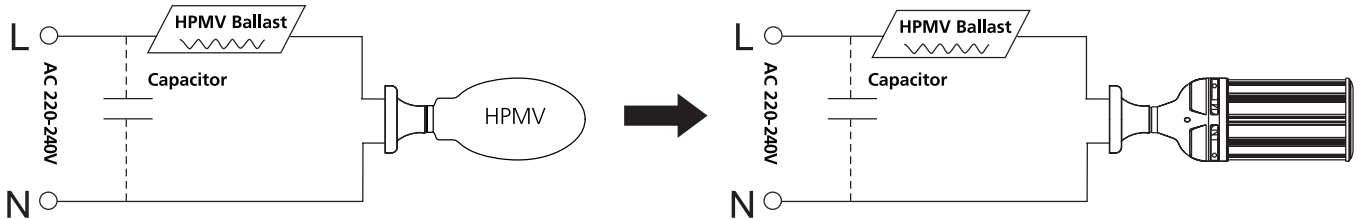
ToLEDo™ Performer

Ballast magnétique/CCG

⚙️ Ballast magnétique (CCG) et lampe à vapeur de mercure haute pression (High Pressure Mercury Vapour - HPMV)

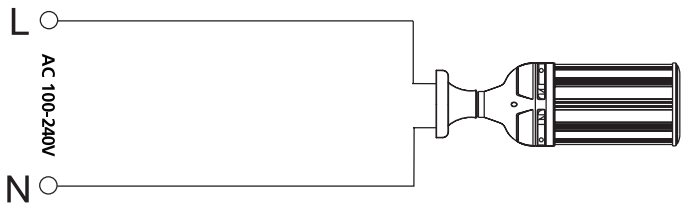


⚙️ Ballast magnétique (CCG) et lampe à vapeur de mercure haute pression (High Pressure Mercury Vapour - HPMV)

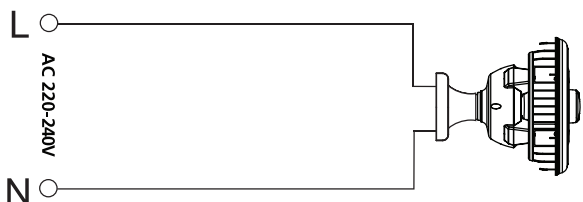


Tension réseau

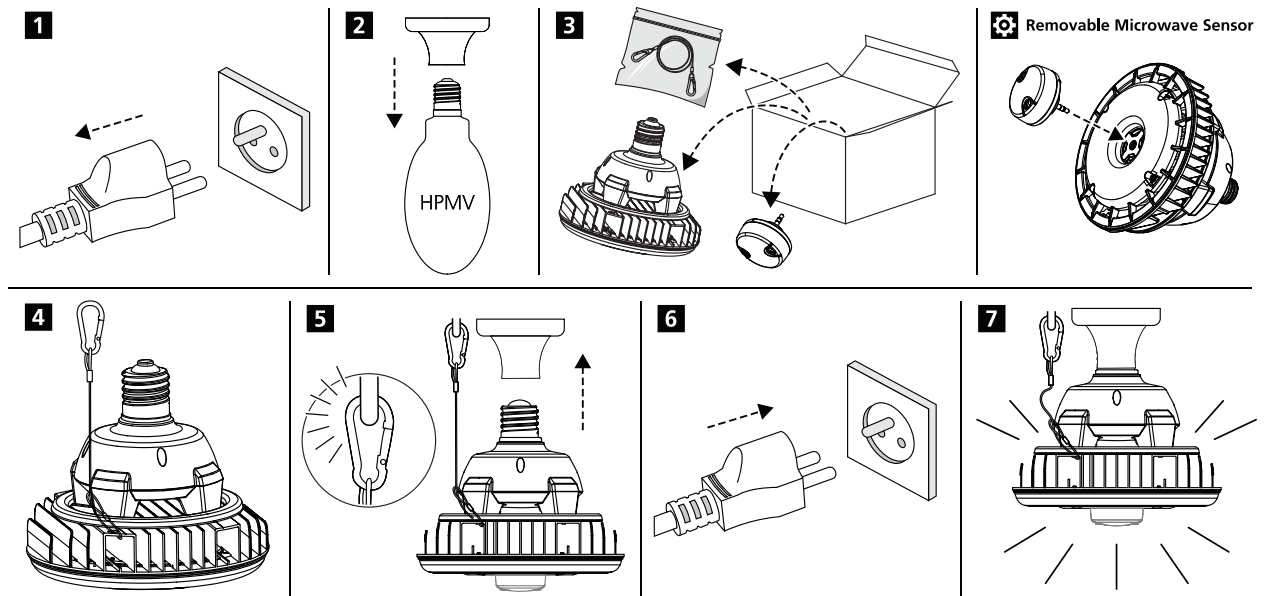
⚙️ AC 100-240V / Direct Mains



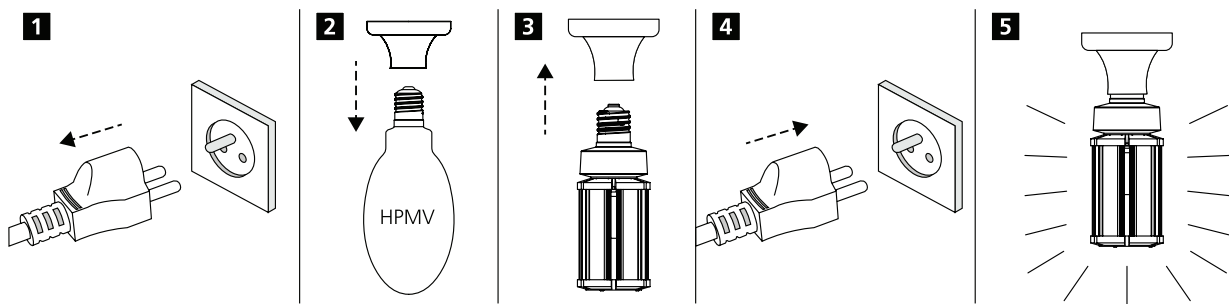
⚙️ AC 220-240V / Direct Mains



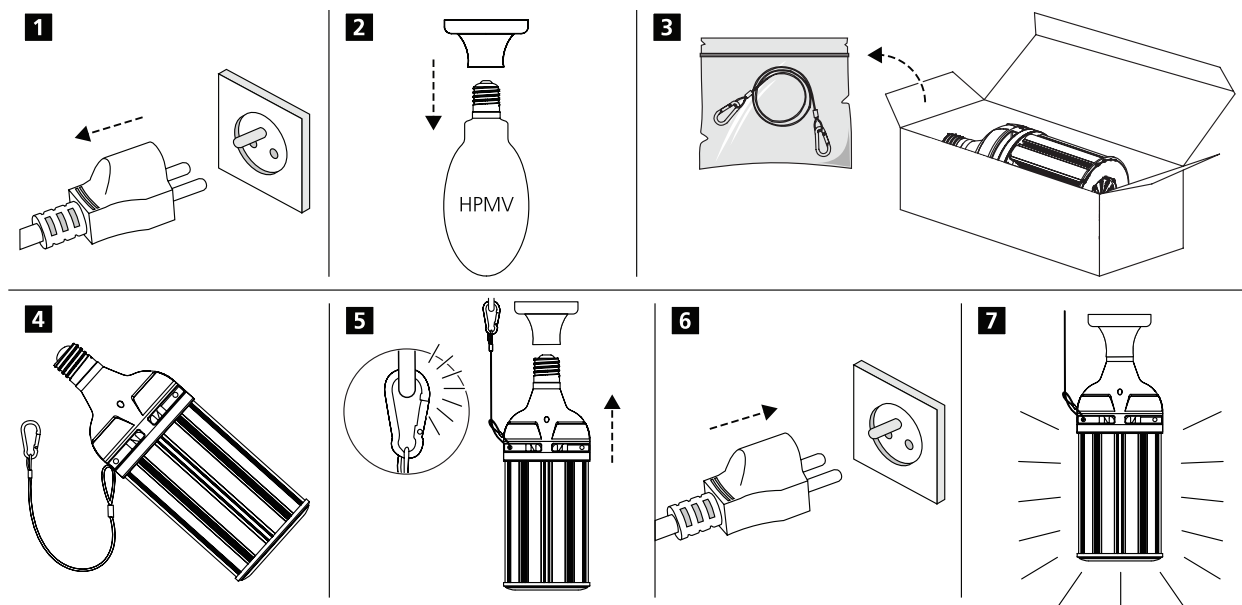
ToLEDo™ Performer H230



ToLEDo™ Performer T60 / T85



ToLEDo™ Performer T130



SYLVANIA



CE UK
CA

in    

Bien que toutes les précautions aient été prises pour assurer la précision des informations techniques fournies dans cette publication, les spécifications et données de performance évoluent en permanence. Les informations actuelles doivent donc être vérifiées auprès de Feilo Sylvania International Group Kft.

Copyright Feilo Sylvania International Group Kft. Août 2021.

sylvania-lighting.com

A Feilo Sylvania Company