



Un éclairage pour le confort visuel

Concord Optix Surface et Suspendu

Concord Optix est le fleuron de notre gamme de luminaires pour les bureaux et l'éducation. Combinant des optiques anti-éblouissement de haute performance avec des LED de pointe très efficaces et une grande variété d'options de contrôle, Concord Optix offre la solution d'éclairage parfaite pour les environnements de bureaux ou éducatifs.

La conception modulaire de l'unité optique permet une personnalisation avec des variantes pour s'adapter à différents types de plafonds, assortir les couleurs et se conformer à différentes configurations.

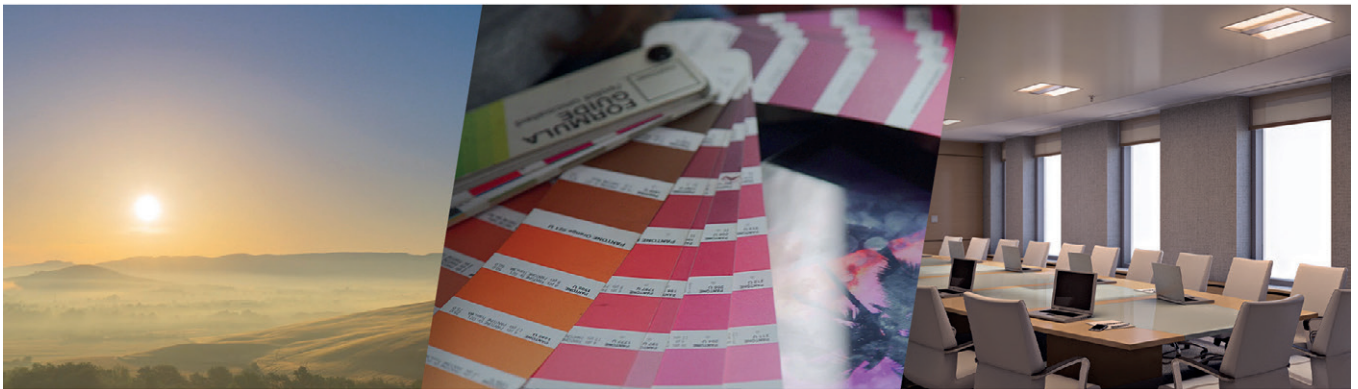
Optix surpasse les demandes normatives avec un indice d'éblouissement $UGR < 16$. Ses niveaux de luminance sont également exceptionnellement bas pour en faire une solution véritablement respectueuse du confort visuel des occupants.

La gamme intègre la gestion d'éclairage intelligente avec SylSmart Connected, notre solution modulaire, adaptable et pré-configurable qui permet, entre autres avantages, un temps d'installation réduit et des économies d'énergie maximisées.



Human Centric Lighting

LumiNature. La plus naturelle des lumières artificielles



Full spectrum of sunlight



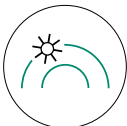
Truest colours



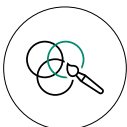
Dynamic light control

Notre gamme polyvalente Concord Optix comprend maintenant des modèles équipés d'une LED innovante, conformes aux principes du label WELL Building Standard et offrant un véritable éclairage centré sur l'humain (Human Centric Lighting) en température de couleur variable (2800-6200K) ou fixe (4000K).

LumiNature de Sylvania marque le début d'une nouvelle ère en matière d'éclairage centré sur l'humain avec la création d'une lumière artificielle offrant les mêmes qualités que le soleil et favorisant le bien-être et la productivité des utilisateurs.



- Recréation au plus proche du **spectre lumineux du soleil, sans pic de bleu**



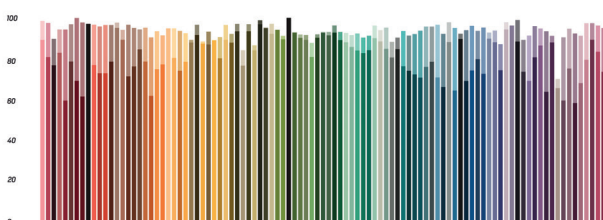
- **Rendu des couleurs inédit**



- **Gestion d'éclairage dynamique** grâce au système de gestion embarqué SylSmart

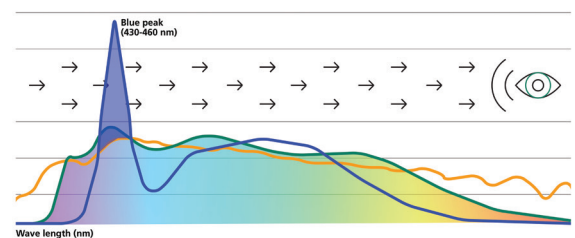
- Aucun pic de bleu même dans des températures de couleur froides, faible éblouissement (UGR<16) et faible scintillement (<5%),
- Une lumière riche et dynamisante au ratio mélanopique bénéfique (>0,8 pendant la journée avec une lumière froide et <0,5 pendant la soirée avec une lumière chaude),
- Un excellent rendu des couleurs (IRC>97), y compris dans les teintes rouges (R9>90),
- Un éclairage dynamique 100% adapté au rythme circadien. SylSmart permet un contrôle précis de l'éclairage, zone par zone, pour un maximum de confort visuel et de bien-être.

Échantillons d'évaluation des couleurs LumiNature / LED Standard



Couleurs claires : LumiNature
Couleurs sombres : LED Standard

Spectre lumineux



Courbe jaune : Spectre du soleil
Courbe verte : LumiNature
Courbe bleue : LED Standard

Concord Optix Surface & Suspendu



Caractéristiques

- Architecture modulaire permettant la personnalisation
- Montage en ligne continue possible grâce aux accessoires
- Version avec distribution directe/indirecte pour montage en suspension
- Haute efficacité jusqu'à 165 lm/W
- UGR<16 et Luminance <200 Cd/m² à 65°
- Rendu des couleurs : IRC>80 en standard, >90 en option et jusqu'à >97 en version LumiNature
- Finition blanche (RAL9016) en standard, d'autres couleurs sont possibles sur demande
- Versions dimmables DALI-2, compatibles DALI-Push
- Versions équipées des systèmes de gestion intelligente SylSmart Connected (SSA) ou SylSmart Standalone (SSC)
- Durée de vie : 107 000 heures (L80B20), 68 000 heures (L80B20) en version LumiNature

Code	Désignation	Optique	Puissance (W)	Flux (lm)	Efficacité (lm/W)	Temp de couleur (K)	IRC	Dimmable	Gestion	UGR
Optix 1200x200mm - Flux Médian										
3000K - IRC80										
2023700	OPTIX S 1200 2L 830 ALU	Aluminium	24.5	3,400	139	3,000	>80	-	-	<16
2023701	OPTIX S 1200 2L 830 ALU DALI	Aluminium	24.5	3,400	139	3,000	>80	Oui	DALI	<16
4000K - IRC80										
2023704	OPTIX S 1200 2L 840 ALU	Aluminium	24.5	3,600	147	4,000	>80	-	-	<16
2023705	OPTIX S 1200 2L 840 ALU DALI	Aluminium	24.5	3,600	147	4,000	>80	Oui	DALI	<16
2023709	OPTIX S 1200 2L 840 ALU SSC	Aluminium	25.5	3,600	141	4,000	>80	Oui	SylSmart Standalone	<16
2023928	OPTIX S 1200 2L 840 ALU SSA	Aluminium	25.5	3,600	141	4,000	>80	Oui	SylSmart Connected	<16
4000K - IRC90										
2023710	OPTIX S 1200 2L 940 ALU DALI	Aluminium	29	3,700	128	4,000	>90	Oui	DALI	<16
LumiNature 4000K										
2023827	OPTIX S 1200 2L LUMI 940 ALU	Aluminium	36	3,810	106	4,000	>98	-	-	<16
2023828	OPTIX S 1200 2L LUMI 940 ALU DALI	Aluminium	36	3,810	106	4,000	>98	Oui	DALI	<16
2023940	OPTIX S 1200 2L LUMI 940 ALU SSA	Aluminium	37	3,810	103	4,000	>98	Oui	SylSmart Connected	<16
LumiNature HCL 2800-6200K										
2023830	OPTIX S 1200 2L LUMI HCL TW ALU DALI	Aluminium	36	3,500	97	2,800-6,200	>95	Oui	DALI DT8	<16
2023831	OPTIX S 1200 2L LUMI HCL TW ALU SSC	Aluminium	37	3,500	95	2,800-6,200	>95	Oui	SylSmart Standalone	<16
Optix 1200x200mm - Flux Médian Direct / Indirect										
3000K - IRC80										
2023720	OPTIX S 1200 2L D/ 830 ALU	Aluminium	27.5	4,000	145	3,000	>80	-	-	<16
2023721	OPTIX S 1200 2L D/ 830 ALU DALI	Aluminium	27.5	4,000	145	3,000	>80	Oui	DALI	<16
4000K - IRC80										
2023724	OPTIX S 1200 2L D/ 840 ALU	Aluminium	27.5	4,100	149	4,000	>80	-	-	<16
2023725	OPTIX S 1200 2L D/ 840 ALU DALI	Aluminium	27.5	4,100	149	4,000	>80	Oui	DALI	<16
2023729	OPTIX S 1200 2L D/ 840 ALU SSC	Aluminium	28.5	4,100	144	4,000	>80	Oui	SylSmart Standalone	<16
2023931	OPTIX S 1200 2L D/ 840 ALU SSA	Aluminium	28.5	4,100	144	4,000	>80	Oui	SylSmart Connected	<16
4000K - IRC90										
2023730	OPTIX S 1200 2L D/ 940 ALU DALI	Aluminium	32	4,100	128	4,000	>90	Oui	DALI	<16

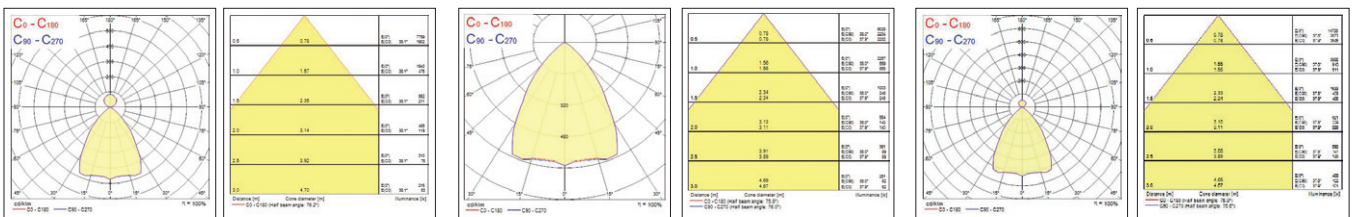
Concord Optix Surface & Suspendu



Code	Désignation	Optique	Puissance (W)	Flux lumineux (lm)	Efficacité (lm/W)	Température de couleur (K)	IRC	Dimmable	Gestion	UGR
Optix 1200x200mm - Haut flux Direct / Indirect										
3000K - IRC80										
2023740	OPTIX S 1200 2L D/I HO 830 ALU	Aluminium	34	5,100	150	3,000	>80	-	-	<16
2023741	OPTIX S 1200 2L D/I HO 830 ALU DALI	Aluminium	34	5,100	150	3,000	>80	Oui	DALI	<16
4000K - IRC80										
2023744	OPTIX S 1200 2L D/I HO 840 ALU	Aluminium	34	5,600	165	4,000	>80	-	-	<16
2023745	OPTIX S 1200 2L D/I HO 840 ALU DALI	Aluminium	34	5,600	165	4,000	>80	Oui	DALI	<16
2023749	OPTIX S 1200 2L D/I HO 840 ALU SSC	Aluminium	35	5,600	160	4,000	>80	Oui	SylSmart Standalone	<16
2023933	OPTIX S 1200 2L D/I HO 840 ALU SSA	Aluminium	35	5,600	160	4,000	>80	Oui	SylSmart Connected	<16

Optix 1500x200mm - Haut flux Direct / Indirect										
4000K - IRC80										
2023772	OPTIX S 1500 2L D/I HO 840 ALU DALI	Aluminium	44	7,000	159	4,000	>80	Oui	DALI	<16
2023776	OPTIX S 1500 2L D/I HO 840 ALU SSC	Aluminium	45	7,000	156	4,000	>80	Oui	SylSmart Standalone	<16
2023935	OPTIX S 1500 2L D/I HO 840 ALU SSA	Aluminium	45	7,000	156	4,000	>80	Oui	SylSmart Connected	<16

Données photométriques

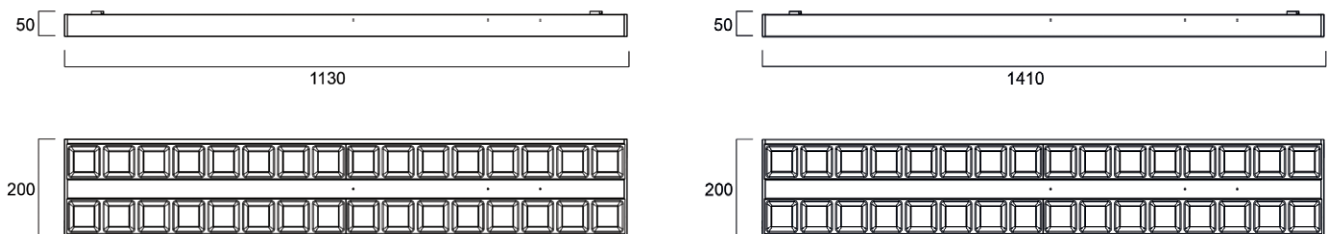


OPTIX S 1200 2L D/I 840 ALU

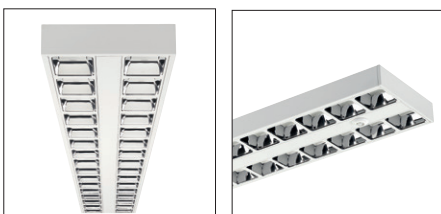
OPTIX S 1200 2L 840 ALU

OPTIX S 1500 2L D/I 840 ALU

Dimensions (mm)



Photos produits



Concord Optix Asymétrique Surface & Suspendu

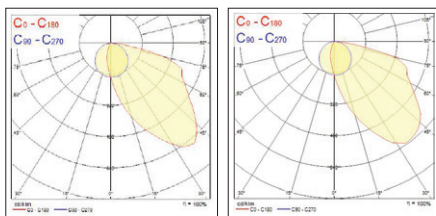


Caractéristiques

- Efficacité jusqu'à 116lm/W
- Très faible scintillement <5%
- Consistance des couleurs SDCM <3
- IRC80
- Versions dimmables DALI-2, compatibles DALI-Push
- Durée de vie 100 000 heures (L80B20)

Code	Désignation	Puissance (W)	Flux lumineux (lm)	Efficacité (lm/W)	Temp de couleur (K)	IRC	Dimmable	Gestion
Surface & Suspendu Asymétrique - 1200mm								
3000K - IRC80								
2021676	Optix ASYMMETRIC S 1200 830	30	3,380	113	3,000	>80	-	-
2021677	Optix ASYMMETRIC S 1200 830 DALI	30	3,380	113	3,000	>80	Oui	DALI
2021678	Optix ASYMMETRIC S 1200 830 SSC	31	3,380	109	3,000	>80	Oui	SylSmart Standalone
4000K - IRC80								
2021679	Optix ASYMMETRIC S 1200 840	30	3,480	116	4,000	>80	-	-
2021680	Optix ASYMMETRIC S 1200 840 DALI	30	3,480	116	4,000	>80	Oui	DALI
2021681	Optix ASYMMETRIC S 1200 840 SSC	31	3,480	112	4,000	>80	Oui	SylSmart Standalone
Surface & Suspendu Asymétrique - 1500mm								
4000K - IRC80								
2021734	Optix ASYMMETRIC S 1500 840	37	4,250	115	4,000	>80	-	-
2021735	Optix ASYMMETRIC S 1500 840 DALI	37	4,250	115	4,000	>80	Oui	DALI
2021736	Optix ASYMMETRIC S 1500 840 SSC	38	4,250	112	4,000	>80	Oui	SylSmart Standalone

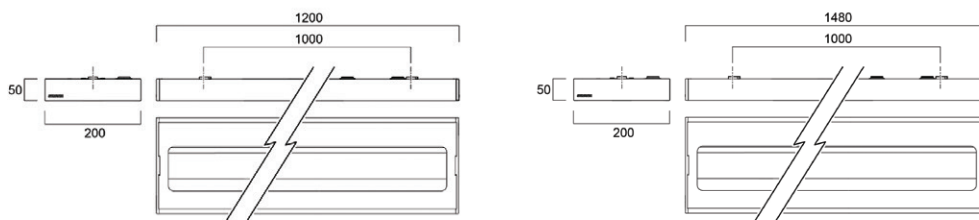
Données photométriques



1200mm 4000K

1500mm 4000K

Dimensions (mm)



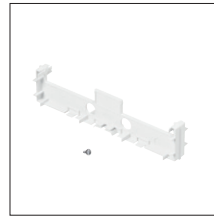
Photos produits



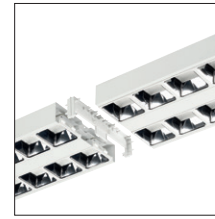
Concord Optix Surface & Suspendu



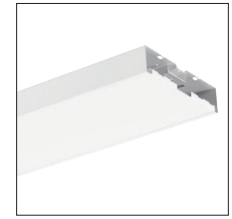
Accessoires	
Code	Désignation
Accessoires mécaniques	
2021712	Optix S Kit jonction
5054686	Kit Suspension Universel 1.5m
2021713	OPTIX S 2L INFILL 600mm
2021714	OPTIX S 2L INFILL 900mm
2021715	OPTIX S 2L INFILL 1200mm
2021716	OPTIX S 2L INFILL 1200mm
0044100	Supports muraux
Suspension et connexion électrique	
5050568	RANA ACC KIT SUSP + ALIM 3 FILS BLANC
5050571	RANA ACC KIT SUSP + ALIM 5 FILS BLANC
5050574	RANA ACC KIT SUSP + ALIM 3 FILS TRANSPARENT
5050577	RANA ACC KIT SUSP + ALIM 5 FILS TRANSPARENT
5050604	RANA ACC ALIM PLAFOND
Câbles traversants	
2021721	OPTIX LIN ACC CABLE TRAVERSANT 3x1,5mm ²
2021723	OPTIX LIN ACC CABLE TRAVERSANT 3x1,5+2x0,5mm ²



2021712



2021712



2021713-2021716



5054686



5050568



5050571



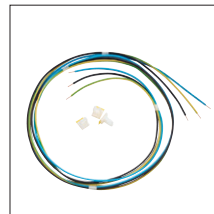
5050574



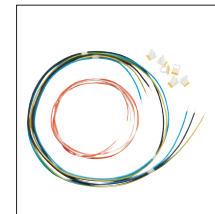
5050577



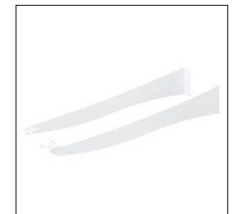
5050604



2021721



2021723



0044100



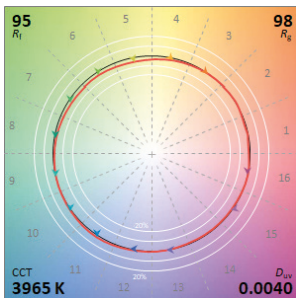
Concord Optix Surface LumiNature

Ratio mélanopique et données TM-30

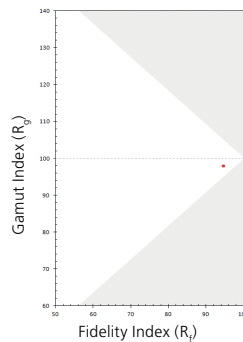
Code	Désignation	Gestion	Température de couleur (K)	Ratio mélanopique MEER	Ratio mélanopique MDER	Indice de fidélité R ^f	Indice de Gamut R ^g	Indice de fidélité R ^f (Skin)	IRC	UGR
LumiNature (4000K)										
2023827	Optix Surface 1200 2L LUMI 940 ALU	-	4000	0.78	0.71	93	98	93	98	<16
2023828	Optix Surface 1200 2L LUMI 940 ALU DALI	DALI	4000	0.78	0.71	93	98	93	98	<16
2023940	Optix Surface 1200 2L LUMI 940 ALU SSA	Sylsmart Connected	4000	0.78	0.71	93	98	93	98	<16
LumiNature HCL (2800-6200K)										
2023830	Optix Surface 1200 2L LUMI HCL TW ALU DALI	DALI DT8	2800	0.52	0.48	97	101	98	98	<16
			4000	0.82	0.74	94	101	94	95	<16
			6200	1.07	0.97	95	99	96	98	<16
2023831	Optix Surface 1200 2L LUMI HCL TW ALU SSC	Sylsmart Standalone	2800	0.52	0.48	97	101	98	98	<16
			4000	0.82	0.74	94	101	94	95	<16
			6200	1.07	0.97	95	99	96	98	<16

Diagramme TM-30 (2023832) :*

Graphique vectoriel



Graphique R_f-R_g



* Disponible sur demande pour tous les codes LumiNature

La plage des valeurs possibles de R_g augmente à mesure que R_f diminue.
La zone grisée indique la région approximative des combinaisons qui ne sont pas possibles pour les sources lumineuses blanches.





Bien que toutes les précautions aient été prises pour assurer la précision des informations techniques fournies dans cette publication, les spécifications et données de performance évoluent en permanence. Les informations actuelles doivent donc être vérifiées auprès de Feilo Sylvania International Group Kft.

Copyright:

Feilo Sylvania
1, avenue du Général de Gaulle
92635 Gennevilliers cedex
T. 01 55 51 11 00
Email : fr.info@sylvania-lighting.com