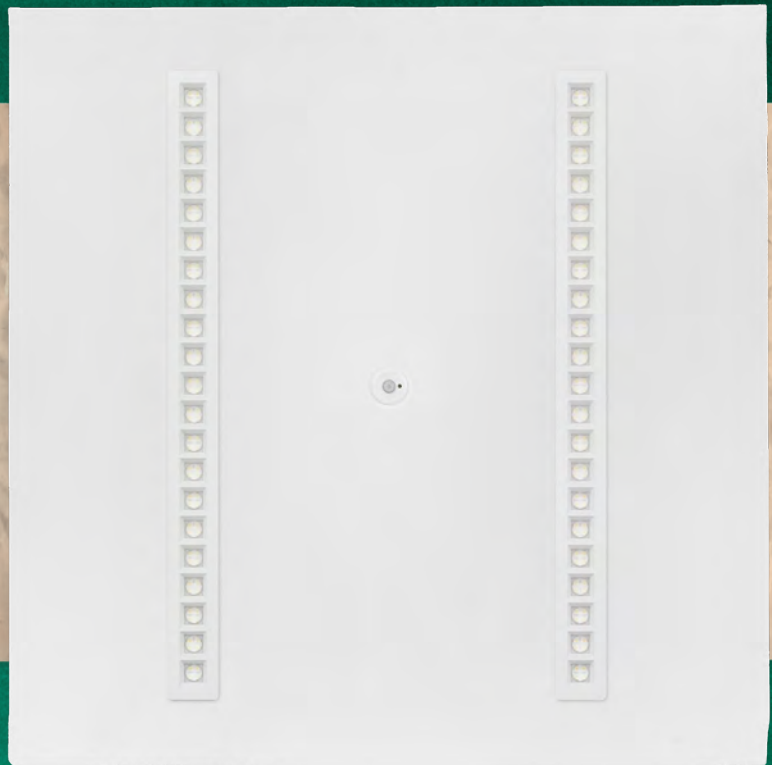


SYLVANIA



New

OptiClip TERRA ™
DAS ERSTE
PAPIER, DASS
IHREN RAUM
ERLEUCHTET



Nachhaltigkeit mit innovativen Beleuchtungslösungen

Gabor ARDO, Senior Product Line Manager

Bei der Sylvania Group setzen wir uns dafür ein, unseren ökologischen Fußabdruck zu verringern und die Ressourcen der Erde zu schonen. Als Antwort auf die dringende Notwendigkeit, schädliche Stoffe zu reduzieren und Materialien zu recyceln, haben wir umweltfreundliche Alternativen in der Lichtindustrie entwickelt. Unser neuestes Projekt kombiniert traditionelle, austauschbare Lichtquellen mit Lampengehäusen aus recycelten bzw. recycelbaren Materialien, insbesondere Karton.

Diese innovative Initiative war ein Gemeinschaftsprojekt unserer Top-Spezialisten und externer Experten für Kartonproduktion. Unser Ziel war es, ein Produkt zu schaffen, das umweltfreundlich, energieeffizient, benutzerfreundlich und von hoher Qualität ist.

Die Umwandlung von Karton – ursprünglich ein Verpackungsmaterial – in robuste, bürotaugliche Leuchten stellte eine große Herausforderung dar und erforderte umfangreiche Tests sowie zahlreiche Designüberarbeitungen. Unser Anspruch war es, sowohl die Erwartungen der Nutzer als auch die strengen europäischen Standards zu erfüllen.

Was diese Lösung besonders macht, ist die Verwendung von 60 % recyceltem, zertifiziert nachhaltigem Karton. In unserer Fabrik in Saint Etienne,



Frankreich, werden diese Kartonplatten präzise geformt und bilden das langlebige Gehäuse der Leuchte. Die hocheffiziente, austauschbare Lichtquelle unterstreicht unser Engagement für Nachhaltigkeit. Durch das direkte Aufdrucken der Montageanleitung auf das Produkt reduzieren wir zusätzlich den Papierverbrauch.

Unser vielseitiges Design mit mehreren Steuerungsoptionen verbessert die Energieeffizienz und unterstreicht unser Bestreben, die Umweltbelastung zu minimieren. Die Sylvania Group bleibt führend in der Entwicklung nachhaltiger, leistungsstarker Lichtlösungen für eine bessere Zukunft.

Inhalt

INNOVATION

- 04 Aus Papier gefertigt
- 06 Abnehmbares LED-Modul
- 08 Keine Sorgen nötig

NACHHALTIGKEIT

- 10 TERRA™
- 11 Sylvania Group ESG
- 12 SylSmart® Connected

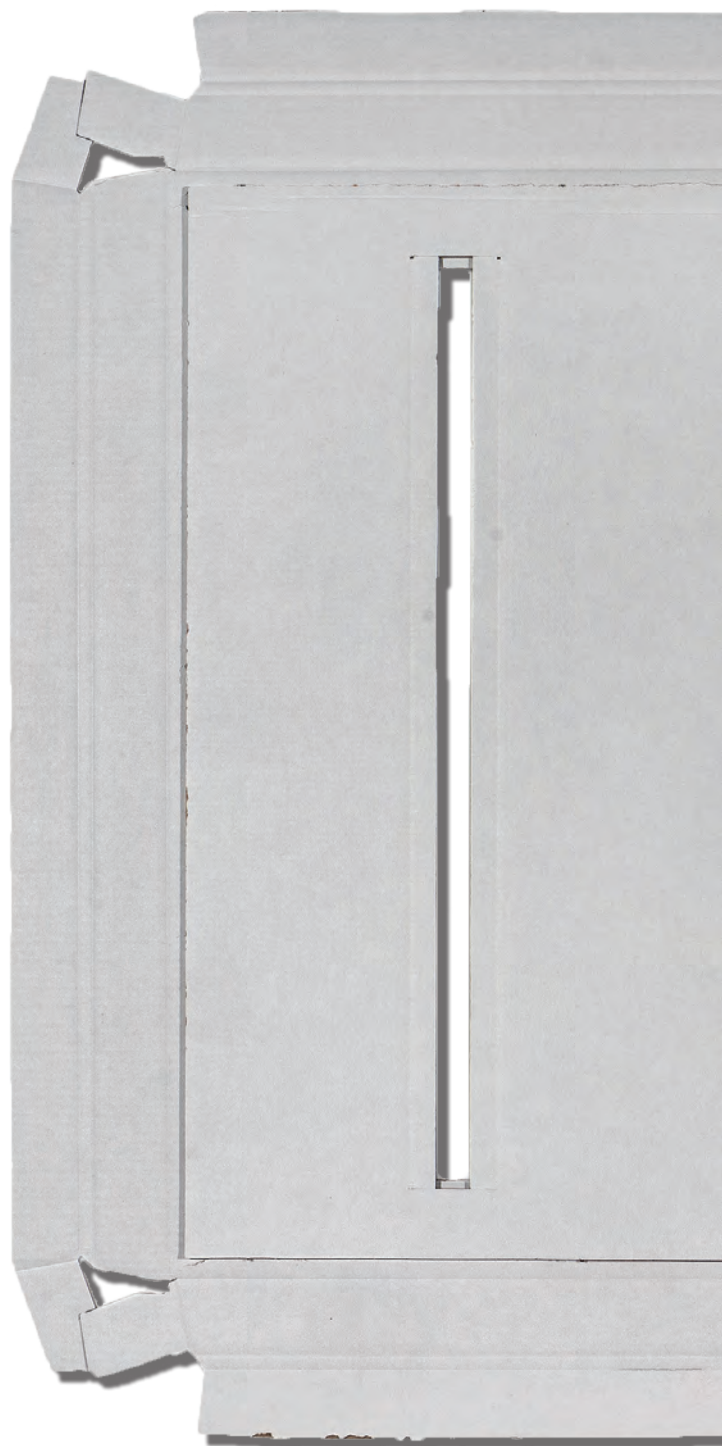
TECHNISCHE MERKMALE

- 14 OptiClip TERRA™

INNOVATION

GEFERTIG AUS PAPIER

Wir sind die Ersten, die eine vollständige Leuchte aus 60 % Papier präsentieren! Der OptiClip Terra™ Rahmen besteht aus zertifiziert nachhaltigem Papier, zu 60 % recycelt und vollständig recyclebar



HABEN SIE GEWUSST?

Die Herstellung einer Leuchte aus Papier verursacht 80 % weniger CO₂-Emissionen als ihr Pendant aus Stahl. Ihr geringes Gewicht ermöglicht eine CO₂-Einsparung von 40 % beim Transport (im Vergleich zur Leuchte mit Metallrahmen).

Made in France



in der Fabrik in Saint-Etienne

Auf einer Fläche von 10.000m² produziert das französische Werk von Sylvania seit 1987 Leuchten und Servicelösungen für die gesamte Gruppe.



Anleitung auf der Rückseite:

zur Vermeidung von zusätzlichem Papierverbrauch



Environmental Product Declaration (EPD) wird mit OptiClip TERRA™ bereitgestellt



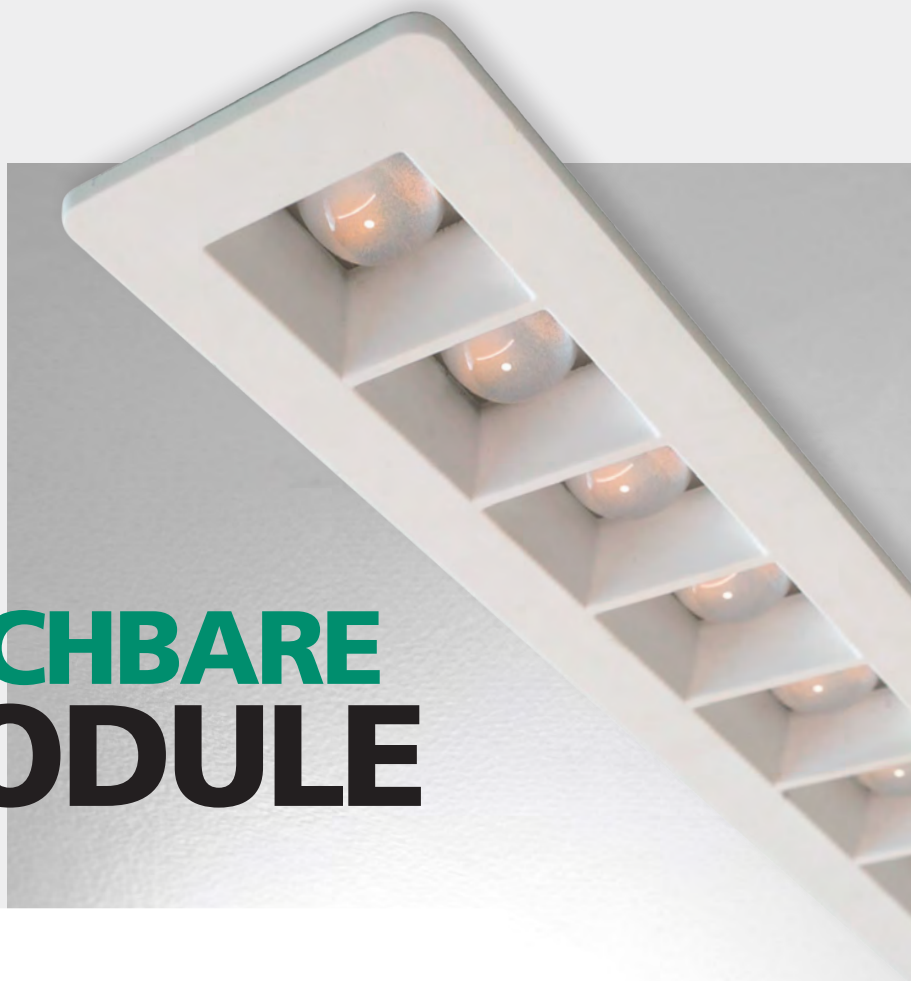
Smarte Verpackung:

Leuchten werden zu viert in einem zertifizierten nachhaltigen Karton mit ökologischer Tinte verpackt. Sie sind durch eine zertifiziert nachhaltige und zu 100% recycelbare Schutzfolie geschützt



INNOVATION

AUSTAUSCHBARE LED-MODULE



OptiClip TERRA



NACHHALTIG

Einfache Wartung

Dank der zwei herausnehmbaren LED-Module ist der Austausch unkompliziert: Wartungs- und Servicekosten werden erheblich reduziert

Abfallreduzierung

Bei einer Fehlfunktion werden nur defekte LED-Module oder Treiber ausgetauscht (der Rahmen bleibt erhalten)

New

Lange Lebensdauer

100.000 Stunden (L80B10).
5 Jahre Garantie



Performance & design

New

Geringe Blendung: UGR<16,
ideal für Bürobeleuchtung

New

Hohe Lichteffizienz:
bis zu 142 lm/W

Schlankes Design für die perfekte
Integration in jeden Innenraum

7

OptiClip TERRA ©



Einfach zu installieren

Das LED-Modul einsetzen, die Clips
befestigen, das Modul mit dem Treiber
verbinden und das war's!

1



2



3



INNOVATION

KEIN GRUND ZUR SORGE: ANDERS, ABER GLEICH

Ja, es ist eine Leuchte aus Papier - aber in erster Linie ist es eine Leuchte! Entwickelt, um genauso lange zu halten wie jede andere Sylvania Leuchte.

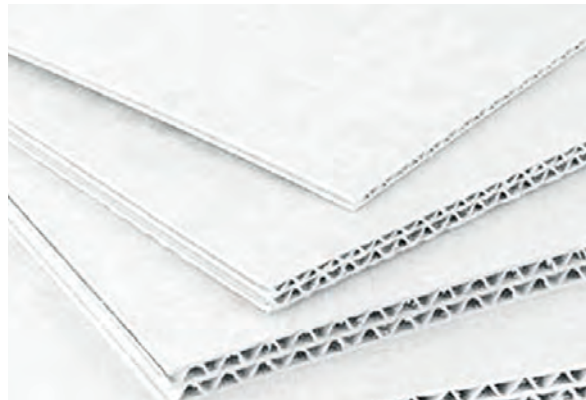


Lokale Beschaffung

Hergestellt von einem der führenden Kartonspezialisten Europas, stammt das Material zur Produktion von OptiClip TERRA™ aus Frankreich. Diese regionale Fertigung trägt zur Reduzierung von CO₂-Emissionen und Transportkosten bei.



Die Struktur von OptiClip TERRA™ besteht aus stabilem Wellkarton



Aus Papier aber...



resistent

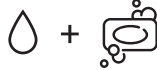


Wie all unsere Leuchten entspricht OptiClip TERRA™ der Norm EN 60598 in Bezug auf den Glühdrahttest (650°) und die Feuchtigkeitsbeständigkeit. Und um unseren Kunden echte Sicherheit zu bieten, sind wir bei den Tests sogar noch weiter gegangen!



reinigbar

1



2



3



4



Ein wenig Seifenwasser, ein weicher Schwamm und ein Tuch zum Trocknen - so einfach ist das!



Was ist Terra?

TERRA™ ist die bahnbrechende Initiative der Sylvania Group für nachhaltige Beleuchtungslösung

Als Antwort auf die zunehmende Dringlichkeit, den Klimawandel und der Umweltzerstörung entgegenzuwirken, präsentiert Sylvania stolz Terra™ - unsere erste Kollektion, die nachhaltigen Produkten gewidmet ist. Mit einem klaren Engagement zur Reduzierung unseres ökologischen Fußabdrucks und zur Förderung eines verantwortungsvollen Konsums verkörpert die TERRA™-Reihe Innovation, Effizienz und Umweltbewusstsein.

Darüber hinaus geht TERRA™ über reine Funktionalität hinaus. Es spiegelt unser Engagement für umweltfreundliche Herstellungsprozesse wider, bei denen recycelte Materialien verwendet und Abfälle in jeder Produktionsphase minimiert werden. Unsere strengen Qualitätskontrollmaßnahmen stellen sicher, dass jedes TERRA™-Produkt den höchsten Standards in Bezug auf Haltbarkeit und Zuverlässigkeit entspricht und so zu einer Kreislaufwirtschaft beiträgt, in der Ressourcen geschont und wiederverwendet werden. Begleiten Sie uns auf diesem Weg zu einer nachhaltigeren Zukunft mit TERRA™. Gemeinsam beleuchten wir den Weg zu einem gesünderen Planeten.



Nachhaltigkeit im Zentrum unserer Vision

Wir priorisieren nachhaltige Praktiken in allen Aspekten unserer Geschäftstätigkeit – von der Produktgestaltung und -herstellung bis hin zum Lebenszyklusende. Unser Ziel ist es, einen Branchenstandard zu setzen und andere zu inspirieren, es uns gleichzutun. Wie? Durch die Verwendung umweltfreundlicher Materialien, die Minimierung des Energieverbrauchs und die Reduzierung von Abfall. Darüber hinaus verpflichten wir uns, Nachhaltigkeit auch im gesamten Lieferkettenmanagement zu fördern. Innerhalb der Sylvania Group unterstützen wir unsere Kunden, indem wir notwendige Informationen wie Umweltproduktdeklarationen (EPDs), Qualitätszertifikate und technische Details bereitstellen, um den Zugang zu anspruchsvollen Projekten zu erleichtern und so die Servicequalität zu verbessern.



MADE IN FRANCE

OptiClip TERRA™ wird in Frankreich entworfen und hergestellt. Dies steht für hohe Qualität, Liebe zum Detail und die Einhaltung strenger Arbeits- und Umweltvorschriften. Unsere Kunden können darauf vertrauen, dass unsere Produkte mit Sorgfalt und Rücksichtnahme auf sowohl die Umwelt als auch die am Herstellungsprozess beteiligten Menschen gefertigt werden.



CO₂-NEUTRALITÄT

Indem wir Nachhaltigkeit in unsere Geschäftsabläufe integrieren, streben wir nicht nur geschäftlichen Erfolg an, sondern möchten auch zu einer nachhaltigeren Zukunft für kommende Generationen beitragen. Unser Ziel ist es, bis 2030 CO₂-Neutralität zu erreichen.



ECOVADIS SILBER ZERTIFIZIERUNG

Seit 2024 sind wir stolz darauf, die Ecovadis-Silberzertifizierung zu besitzen – ein Beweis für unser unerschütterliches Engagement für Nachhaltigkeit und verantwortungsbewusste Geschäftspraktiken. Dies bestätigt unsere Entschlossenheit, einen positiven Einfluss auf Umwelt und Gesellschaft zu nehmen.



SylSmart® Connected

85 % der Gebäude in der EU wurden vor dem Jahr 2000 errichtet, und davon weisen 75 % eine schlechte Energieeffizienz auf*.

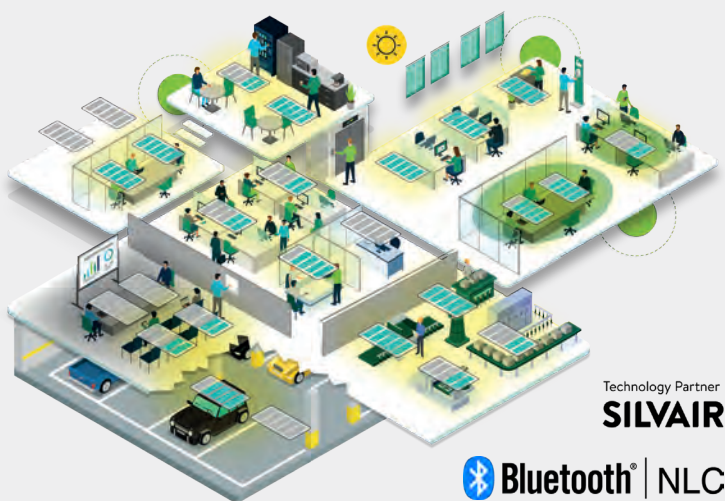
Maßnahmen zur Verbesserung der Energieeffizienz von Gebäuden sind daher entscheidend, um Energie zu sparen und bis 2050 einen emissionsfreien und vollständig dekarbonisierten Gebäudebestand zu erreichen. Durch den Umstieg auf LED-Beleuchtung mit intelligenten Steuerungen lassen sich Energieeinsparungen von über 65 % erzielen – eine bedeutende Effizienzchance, ohne den Komfort der Nutzer zu beeinträchtigen.

*Eurostat-Energiebilanzen und EEA-Treibhausgasinventar, 2023

SylSmart® Connected bietet eine schnell einsetzbare drahtlose Lösung, bei der robuste Sensoren nahtlos in jede Leuchte integriert sind, um detaillierte Daten zu Belegung und Tageslicht sicher über ein qualifiziertes Bluetooth®-Mesh-Netzwerk zu erfassen und zu übertragen. Die Nutzung dieser Daten verbessert die Effizienz Ihrer Lösung und ermöglicht eine Reduzierung des Energieverbrauchs um bis zu 83 %.

Schalte das intelligente Gebäude frei

Unser ganzheitliches Sortiment an SylSmart® Connected-fähigen Produkten ermöglicht Ihnen Energieeinsparungen und individuell anpassbare Steuerungsfunktionen auf Ihrem gesamten Gelände.



Technology Partner
SILVAIR

Bluetooth | NLC

SylSmart® Connected Pro

Lernen Sie SylSmart® Connected Pro kennen – die digitale Plattform zur Erweiterung der SylSmart® Connected Lichtsteuerungen. Sie bietet umfassende Übersicht, detaillierte Datenerfassung und umsetzbare Erkenntnisse, die Ihnen eine bessere Kontrolle über Ihre Gebäudeeinrichtungen ermöglichen. Zudem verbessert sie die Konnektivität, steigert die Effizienz und optimiert Gebäudedienste für die Nutzer. Unabhängig davon, wo Sie sich auf Ihrer Digitalisierungsreise befinden, bietet SylSmart® Connected Pro eine skalierbare Lösung, die über die Beleuchtung hinausgeht und erheblichen Mehrwert sowie Einsparungen erschließt!



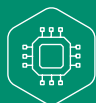
EINFACHE WARTUNG

Grundrissansicht, vorbeugende Wartung, Anpassungsfähigkeit an sich ändernde Raumlaysouts



CYBERSICHER, INTER-OPERABEL & ROBUST

Kein einzelner Ausfallpunkt und cybersicheres Bluetooth® NLC (Network Lighting Control)



INTELLIGENZ & SMARTE KONTROLLE

Dezentrales Betriebssystem basierend auf einem Mesh-Netzwerk, das außergewöhnliche Bewegungserkennung bietet. Vollständiger Funktionsumfang smarter Steuerungen: Anwesenheits- und Tageslichtsensorik, Gruppierung & Szenen, manuell einstellbares Weißlicht



SCHNELLE INSTALLATION & SKALIERBAR

Vorkonfiguration außerhalb des Einsatzorts, optimierte Zeit vor Ort, keine zusätzliche Verkabelung und einfache Skalierbarkeit mit vorinstallierten Einstellungen

TECHNISCHE MERKMALE

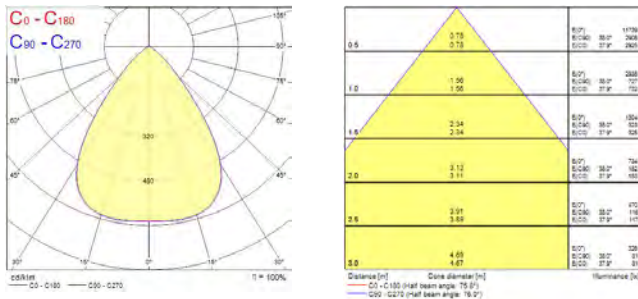


Produktinformationen

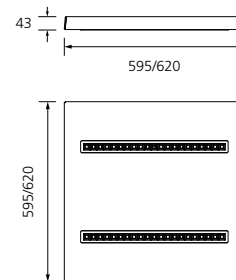
Art. Nr.	Artikelbezeichnung	Steuerung	Leistung (W)	Lichtstrom (lm)	Lichteffizienz (lm/W)	Farbtemperatur (K)	CRI
0042024	OPTICLIP TERRA™ 600 830 2L Weiß MP	-	15.5-33	4 450	135	3 000	>80
0042025	OPTICLIP TERRA™ 600 830 2L Weiß DALI	DALI	33	4 450	135	3 000	>80
0042026	OPTICLIP TERRA™ 600 830 2L Weiß SSA03*	Sylsmart® Connected	34	4 450	131	3 000	>80
0042028	OPTICLIP TERRA™ 600 830 2L Weiß SSA01D**	Sylsmart® Connected	34	4 450	131	3 000	>80
0042021	OPTICLIP TERRA™ 600 840 2L Weiß MP	-	15.5-33	4 700	142	4 000	>80
0042022	OPTICLIP TERRA™ 600 840 2L Weiß DALI	DALI	33	4 700	142	4 000	>80
0042023	OPTICLIP TERRA™ 600 840 2L Weiß SSA03*	Sylsmart® Connected	34	4 700	138	4 000	>80
0042027	OPTICLIP TERRA™ 600 840 2L Weiß SSA01D**	Sylsmart® Connected	34	4 700	138	4 000	>80
0042044	OPTICLIP TERRA™ 625 830 2L Weiß MP	-	15.5-33	4 450	135	3 000	>80
0042045	OPTICLIP TERRA™ 625 830 2L Weiß DALI	DALI	33	4 450	135	3 000	>80
0042046	OPTICLIP TERRA™ 625 830 2L Weiß SSA03*	Sylsmart® Connected	34	4 450	131	3 000	>80
0042048	OPTICLIP TERRA™ 625 830 2L Weiß SSA01D**	Sylsmart® Connected	34	4 450	131	3 000	>80
0042041	OPTICLIP TERRA™ 625 840 2L Weiß MP	-	15.5-33	4 700	142	4 000	>80
0042042	OPTICLIP TERRA™ 625 840 2L Weiß DALI	DALI	33	4 700	142	4 000	>80
0042043	OPTICLIP TERRA™ 625 840 2L Weiß SSA03*	Sylsmart® Connected	34	4 700	138	4 000	>80
0042047	OPTICLIP TERRA™ 625 840 2L Weiß SSA01D**	Sylsmart® Connected	34	4700	138	4 000	>80

*equipped with bluetooth sensor / **equipped with sensorless node

Fotometrische Daten



Abmessungen



Zusätzliche Bilder







Obwohl alle Anstrengungen unternommen wurden, um die Richtigkeit der technischen Angaben in dieser Veröffentlichung sicherzustellen, unterliegen Spezifikationen und Leistungsdaten ständigen Änderungen. Die aktuellen Angaben sollten daher bei Feilo Sylvania Europe Limited überprüft werden. Oktober 2025

Copyright:

Feilo Sylvania International Group Kft.
Duna Tower, Népfürdő Straße 22,
Gebäude B, 3. Stock
1138 Budapest, Ungarn

sylvania-group.com