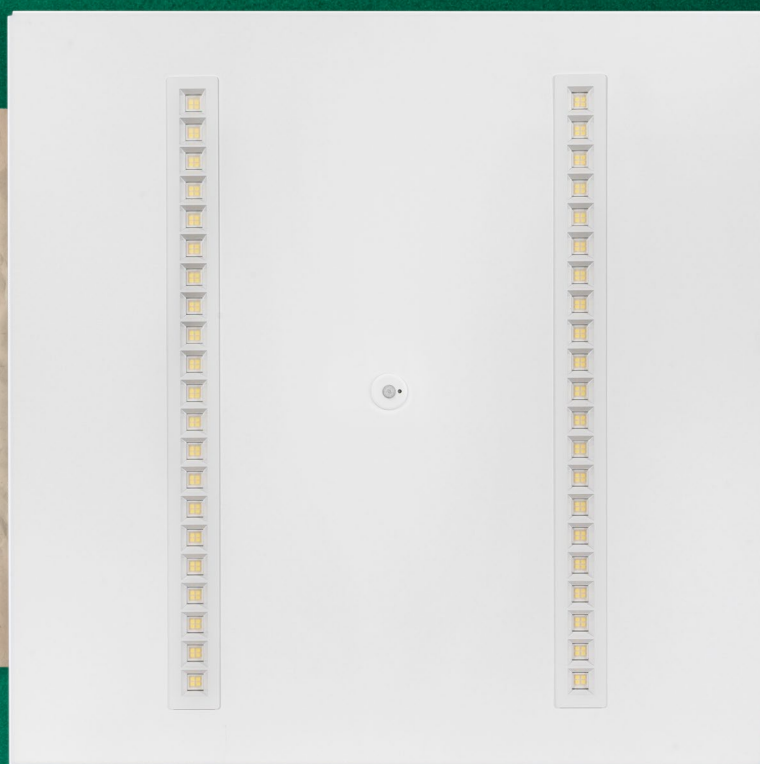


**SYLVANIA**



OptiClip TERRA 

**HET EERSTE  
PAPIER DAT  
JE RUIMTE  
VERLICHT**



Digital | Lighting | Solutions

# We omarmen duurzaamheid met innovatieve verlichtingsoplossingen

Gabor ARDO, Senior Product Line Manager



**B**ij Sylvania Group doen we er alles aan om onze ecologische voetafdruk te verminderen en de natuurlijke hulpbronnen van de aarde te vrijwaren.

Als antwoord op de dringende noodzaak om schadelijke stoffen te beperken en materialen te recyclen, hebben we baanbrekend werk verricht op het gebied van milieuvriendelijke alternatieven in de verlichtingsindustrie.

Ons nieuwste project combineert traditionele, vervangbare lichtbronnen met lampmodules gemaakt van gerecyclede/recyclebare materialen, met name karton.

Dit innovatieve initiatief was een gezamenlijke inspanning van onze topspecialisten en externe experts op het gebied van kartonproductie. Ons doel was om een product te maken dat milieuvriendelijk, energiezuinig, gebruiksvriendelijk en van hoge kwaliteit is. Karton transformeren van materiaal in robuuste armaturen bracht aanzienlijke uitdagingen met zich mee, waarvoor rigoureuze tests en meerdere ontwerprondes. We wilden voldoen aan de gebruikersverwachtingen en de strenge Europese normen.

Wat deze oplossing zo bijzonder maakt, is het gebruik van 100% gerecycled gecertificeerd duurzaam karton. In onze fabriek in Saint Etienne, Frankrijk, worden deze kartonnen vellen nauwkeurig gevormd zonder lijm en vormen zo de duurzame behuizing van de lamp. De zeer efficiënte, vervangbare lichtbron onderstreept onze toewijding aan duurzaamheid. Door de montage-instructies direct op het product af te drukken, verminderen we de papierverspilling nog verder. Ons veelzijdige ontwerp, met meerdere bedieningsopties, verbetert de energie-efficiëntie en onderstreept onze toewijding aan het minimaliseren van de impact op het milieu. Sylvania Group blijft toonaangevend in het creëren van duurzame, hoogwaardige verlichtingsoplossingen voor een betere toekomst.

# Inhoud

---

## **INNOVATIE**

- 04 Gemaakt van papier
- 06 Verwijderbare leds
- 08 Zorgeloos

## **DUURZAAMHEID**

- 10 TERRA
- 11 Sylvania Group ESG
- 12 SylSmart technologie

## **TECHNISCHE KENMERKEN**

- 14 OptiClip TERRA

**INNOVATIE**

# GEMAAKT VAN PAPIER

Wij zijn de eersten die een volledig armatuur voorstellen dat voor 60% uit papier bestaat!

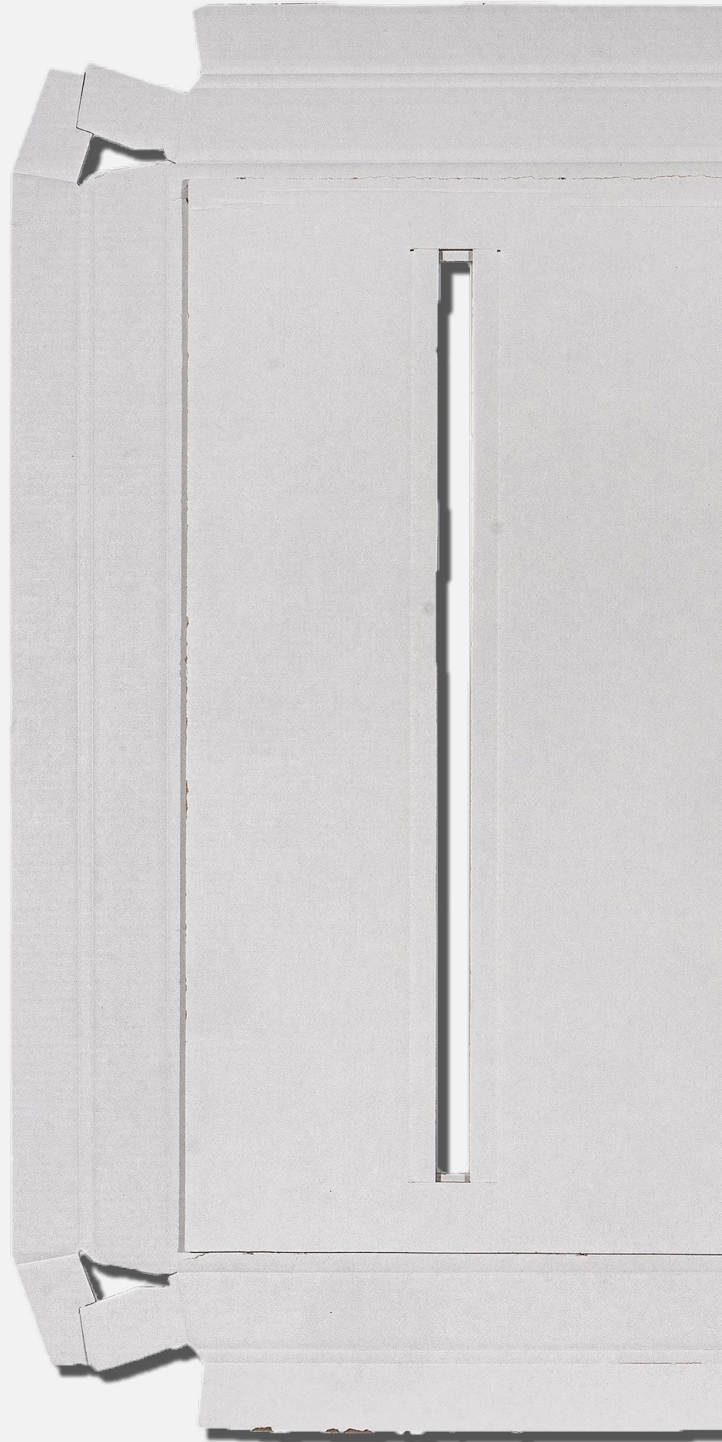
Het frame van de OptiClip TERRA is gemaakt van gecertificeerd duurzaam papier, waarvan 60% is gerecycled. Het is gevouwen, niet gelijmd en 100% recyclebaar.



## WIST JE DAT?

De productie van een armatuur gemaakt van papier stoot 80% minder CO2 uit dan zijn stalen equivalent.

Het lichte gewicht maakt een CO2-besparing van 40% bij transport (vs armatuur met een metalen frame).



**Gemaakt in Frankrijk**   
in Saint Etienne Factory

Sinds 1987 produceert de Franse fabriek van Sylvania, met een oppervlakte van 10.000m<sup>2</sup>, armaturen en tertiaire oplossingen voor de hele groep.



**Instructieblad is gedrukt op de achterkant:**  
om extra papiergebruik te beperken



**Milieu Productverklaring (EPD)** wordt geleverd met OptiClip TERRA



**Slimme verpakking:**  
armaturen worden per 4 verpakt in gecertificeerd duurzaam karton met ecologische inkt. Ze zijn beschermd door duurzame en 100% recyclebare beschermfolie.





# VERWIJDERBARE LEDMODULES

6

OptiClip TERRA



## Duurzaam

### Eenvoudig onderhoud

Dankzij de twee verwijderbare ledmodules is vervanging eenvoudig: onderhouds- en servicekosten zijn aanzienlijk verlaagd

### Afvalvermindering

Alleen defecte ledmodules of drivers worden vervangen in geval van een storing (het frame blijft behouden)

### Lange levensduur

60.000 uur (L80B10). OptiClip heeft een garantie van 5 jaar

## Prestaties & ontwerp

**Lage verblinding:** UGR<19,  
ideaal voor kantoorverlichting

---

**Hoog rendement:**  
tot 127 lm/W

---

**Slank ontwerp** voor perfecte  
integratie in elk interieur



### WIST JE DAT?

Zelfs de clips waar  
de ledmodules  
mee bevestigd zijn  
zijn recyclebaar!

## Eenvoudige installatie

Plaats de ledmodule en bevestig  
de clips, sluit de module aan op  
de driver en je bent klaar!



# GEEN ZORGEN: ANDERS MAAR HETZELFDE

Een papieren armatuur ja, maar eerst en vooral een armatuur! Ontworpen om net zo lang mee te gaan als elk ander Sylvania-armatuur.

8

OptiClip TERRA

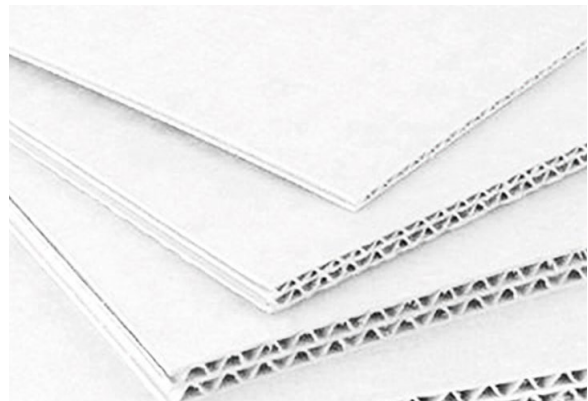


## Karton van een toonaan- gevende fabrikant

DS Smith is een van 's werelds toonaangevende leveranciers van recyclebaar golfkarton verpakkingen en is ook actief in recycling en papierproductie. Het bedrijf biedt meerdere circulaire oplossingen aan haar klanten en de samenleving als geheel door het vervangen van problematische plastic materialen, het verwijderen van koolstof uit toeleveringsketens en innovatieve recycling oplossingen. Het hoofdkantoor is gevestigd in Londen en genoteerd aan de FTSE 100, DS Smith is aanwezig in meer dan 30 landen en heeft ongeveer 30.000 mensen in dienst.



## OptiClip TERRA structuur is gemaakt van sterk golfkarton



# In papier maar...



**resistent**

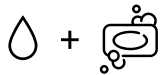


Net als al onze armaturen voldoet de OptiClip TERRA aan de norm EN 60598 norm op het gebied van **gloeidraadtest (650°)** en **vochtbestendigheid**. En om onze klanten echte gemoedsrust te geven, zijn we nog verder gegaan met tests!



**reinigbaar**

1



2



3



4



Een beetje zeepwater, een zachte spons en een doek om te drogen - zo eenvoudig is het!



TERRA is Sylvania's baanbrekende initiatief naar duurzaamheid in verlichtingsoplossingen.

Als antwoord op de groeiende urgentie om klimaatverandering en aantasting van het milieu tegen te gaan, presenteert Sylvania met trots TERRA, onze eerste collectie gewijd aan duurzame producten. Met een sterk engagement om onze ecologische voetafdruk te verminderen en verantwoord consumenten te bevorderen, belichaamt de TERRA collectie innovatie, efficiëntie en milieubewustzijn.

Bovendien gaat TERRA verder dan louter functionaliteit. Het weerspiegelt onze toewijding aan milieuvriendelijke productieprocessen, het gebruik van gerecyclede materialen en het minimaliseren van afval in elke fase van de productie. Onze strenge kwaliteitscontrolemaatregelen zorgen ervoor dat elk TERRA product voldoet aan de hoogste normen van duurzaamheid en betrouwbaarheid, wat bijdraagt aan een circulaire economie waar grondstoffen worden behouden en hergebruikt.

Ga met ons mee op weg naar een duurzame toekomst met TERRA.

Laten we samen het pad verlichten naar een gezondere planeet.



## Duurzaamheid is de kern van onze visie

We geven prioriteit aan duurzame praktijken in alle aspecten van onze activiteiten, van het ontwerp en de productie van producten tot hun einde levensduur cyclus. We willen een norm stellen voor de industrie en anderen inspireren hetzelfde te doen. Hoe? Door milieuvriendelijke materialen te gebruiken, energieverbruik te minimaliseren en afval te verminderen. Daarnaast zetten we ons in om duurzaamheid in onze hele toeleveringsketen te promoten. Binnen Sylvania Group ondersteunen we onze klanten met informatie zoals EPD's, kwaliteitscertificaten en technische details om de toegang tot veeleisende projecten te vergemakkelijken en zo de kwaliteit van onze dienstverlening te verhogen.



### GEMAAKT IN FRANKRIJK

OptiClip TERRA is ontworpen en geproduceerd in Frankrijk. Dit betekent hoge kwaliteit, aandacht voor detail en naleving van strenge arbeids- en milieuvorschriften. Onze klanten kunnen erop vertrouwen dat onze producten worden gemaakt met zorg en aandacht voor zowel het milieu als de mensen die betrokken zijn bij het productieproces.



### DOELSTELLING KOOLSTOFNEUTRALITEIT

Door het integreren van duurzaamheid in onze activiteiten, zijn we niet alleen gericht op het behalen van zakelijk succes, maar ook om bij te dragen aan een duurzamere toekomst voor de generaties na ons. Onze doelstelling is om koolstofneutraal te zijn in 2030.



### ECOVADIS ZILVER CERTIFICERING

We zijn trots op de Ecovadis Zilver-certificering die we in 2024 behaald hebben. Een bewijs van onze onwrikbare inzet voor duurzaamheid en verantwoorde bedrijfspraktijken en een bevestiging van onze vastberadenheid om een positieve invloed te hebben op het milieu en de samenleving.



## SylSmart Connected

85% van de gebouwen in de EU zijn gebouwd vóór 2000 en daarvan heeft 75% een slechte energieprestatie\*.

Het nemen van maatregelen voor de energie-efficiëntie van gebouwen is daarom de sleutel tot energiebesparing en het bereiken van een nulemissievrij en een volledig koolstofvrij gebouwenbestand tegen 2050. Door over te stappen op ledverlichting met slimme sturing zijn energiebesparingen van meer dan 65% haalbaar, wat aanzienlijke rendementswinsten kan betekenen zonder afbreuk te doen aan het comfort van de bewoners.

\*Eurostat energiebalansen en EEA Broeikasgassen Inventaris, 2023

SylSmart Connected biedt een snel inzetbare draadloze oplossing die gebruik maakt van robuuste sensoren die naadloos in elk armatuur zijn geïntegreerd om gedetailleerde bezettingsgraad- en daglichtgegevens veilig via een gekwalificeerd Bluetooth® mesh-netwerk door te geven. Het gebruik van deze gegevens verbetert de efficiëntie en zorgt voor een vermindering van het energieverbruik tot 83%.

# Ontsluit het intelligente gebouw

Onze reeks producten met SylSmart Connected biedt u toegang tot energiebesparingen en een besturingsfunctionaliteit die gepersonaliseerd kan worden voor uw gehele locatie



## SylSmart Connected Pro

SylSmart Connected Pro is een innovatief digitaal platform als uitbreiding op SylSmart Connected. Deze oplossing integreert naadloos wereldwijde monitoring en gedetailleerde gegevensverzameling en levert gebruiksvriendelijke, bruikbare inzichten op. Het stelt gebruikers in staat om de bedrijfsmiddelen van gebouwen te optimaliseren, de connectiviteit met verschillende systemen te verbeteren en de efficiëntie te verhogen, waardoor uiteindelijk de kwaliteit van de gebouwdiensten voor gebruikers verbetert.

Het maakt niet uit waar u bent in uw digitaliseringsreis, SylSmart Connected Pro biedt een schaalbare oplossing die verder gaat dan verlichting en die een aanzienlijke meerwaarde en besparingen garandeert!



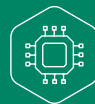
### EENVOUDIG ONDERHOUD

grondplan aanzicht, preventief aanpasbaar onderhoud aan veranderende indelingen



### CYBERVEILIG, INTEROPERABEL ROBUUST

geen single point of failure en cyberveilig Bluetooth NLC (netwerk verlichtingsregeling)



### INTELLIGENTIE & SLIMME STURING

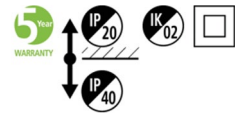
gedecentraliseerd besturingssysteem gebaseerd op mesh netwerk, biedt uitzonderlijke bewegingsdekking. Complete set functies: bezettingsgraad- en daglichtdetectie, groepering & scènes, handmatig Tunable White



### SNELLE INSTALLATIE EN SCHAALBAAR

off-site voorconfigureren, optimaliseer tijd op locatie geen extra bedrading en eenvoudig schaalbaar met vooraf opgeladen instelling

# TECHNISCHE KENMERKEN



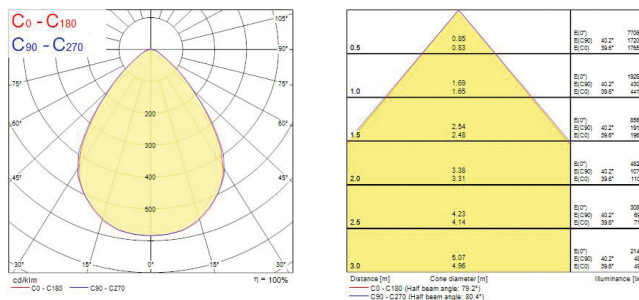
## Productinformatie

Code	Omschrijving	Sturing	Ver- mogen (W)	Licht- stroom (lm)	Rende- ment (lm /W)	Kleur- tempera- tuur(K)	CRI
0041953	OptiClip TERRA 600 830 WH	-	26	3 100	119	3 000	>80
0041954	OptiClip TERRA 600 830 DALI WH	DALI	26	3 100	119	3 000	>80
0041955	OptiClip TERRA 600 830 SSA03 WH	Sylsmart Connected	27	3 100	115	3 000	>80
0041957	OptiClip TERRA 600 830 SSA01D WH	Sylsmart Connected BT	26	3 100	119	3 000	>80
0041950	OptiClip TERRA 600 840 WH	-	26	3 300	127	4 000	>80
0041951	OptiClip TERRA 600 840 DALI WH	DALI	26	3 300	127	4 000	>80
0041952	OptiClip TERRA 600 840 SSA03 WH	Sylsmart Connected	27	3 300	122	4 000	>80
0041956	OptiClip TERRA 600 840 SSA01D WH	Sylsmart Connected BT	26	3 300	127	4 000	>80

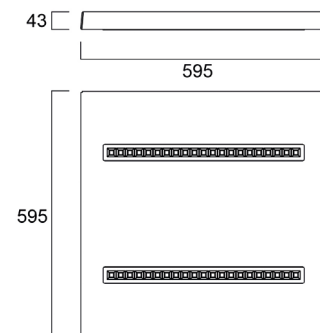
14

OptiClip TERRA

## Fotometrische gegevens



## Afmetingen



## Extra productafbeeldingen







Hoewel alle inspanningen werden geleverd om de nauwkeurigheid te garanderen bij de samenstelling van de technische details in deze publicatie, zijn specificaties en prestatiegegevens onderhevig aan voortdurende verandering. Actuele informatie moet daarom worden gecontroleerd met Feilo Sylvania International Group Kft.

Copyright:

Feilo Sylvania International Group Kft.  
Duna Tower, Népfürdő Street 22,  
Building B, 3rd Floor 1138 Budapest, Hungary