



Hautes performances, basse consommation

ToLEDo® Lynx

Une gamme complète de lampes LED retrofit
de qualité supérieure pour les applications
professionnelles et résidentielles.



sylvania-group.com

ToLEDo® Lynx

La gamme

ToLEDo® Lynx S, D, F

Pour ballast ferro-magnétique / CCG ou branchement direct 220-240V AC



S 500lm



S 600lm



D 770lm



D 1100lm



F 2450lm

Caractéristiques

- Retrofit LED pour le remplacement des lampes compactes fluorescentes
- Remplacement rapide et simple, sans modifications
- La façon la plus simple de mettre à jour des luminaires existants vers la technologie LED
- Durée de vie : 30 000 heures
- Basse consommation et absence de scintillement
- Construction en verre, similaire aux lampes fluo-compactes traditionnelles
- Température de fonctionnement : -20°C à 45°C



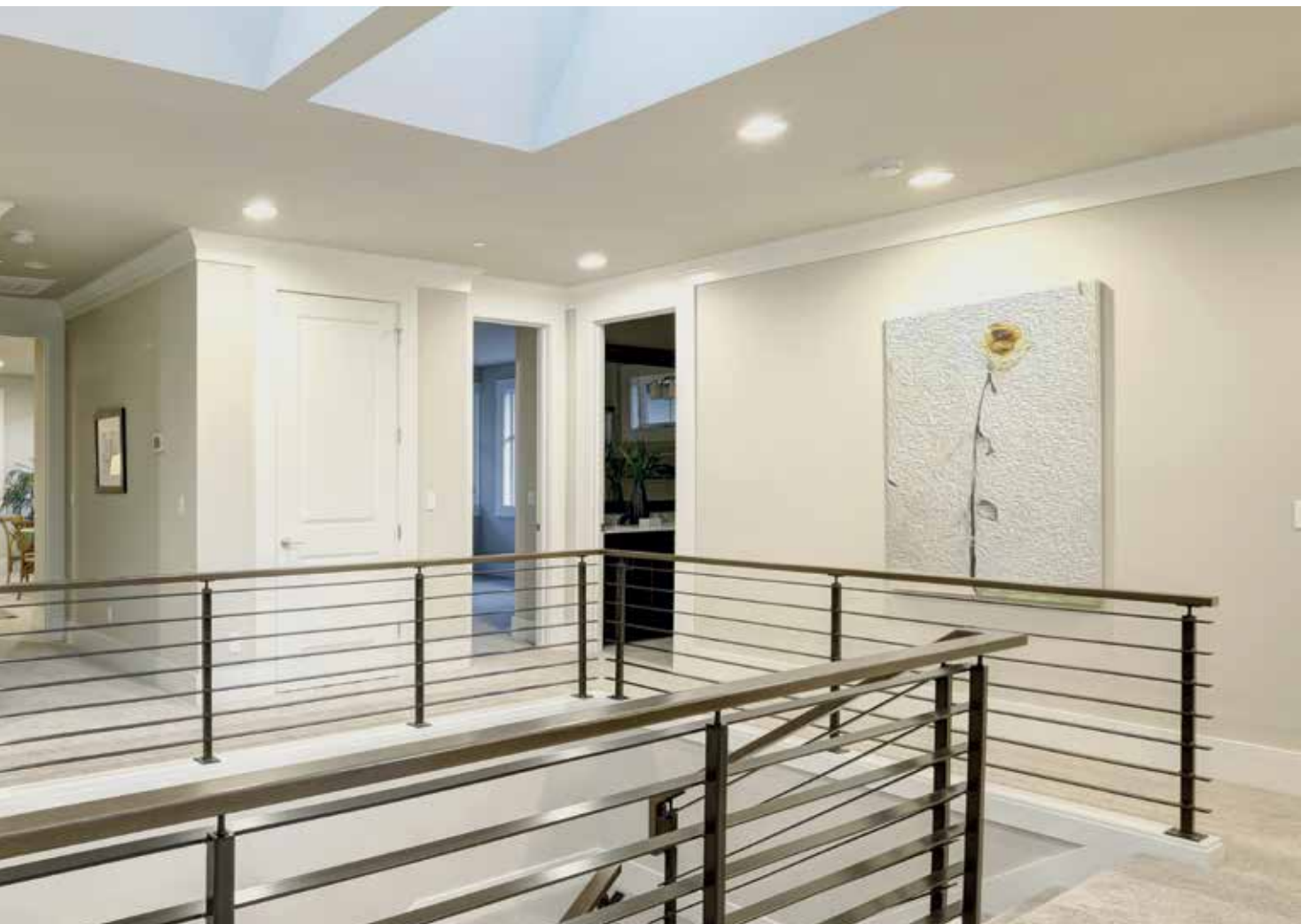
ToLEDo® Lynx DE
Pour ballast électronique / ECG



DE 770lm



DE 1100lm



ToLEDo® Lynx S, D, F



Les gammes ToLEDo® Lynx S / D / F haute performance sont conçues pour fonctionner sur ballast ferromagnétique ou sur branchement direct 220-240V AC, ce qui en fait un remplacement rapide, facile et sûr pour les lampes fluo-compactes.

Idéale pour les applications commerciales et résidentielles, notamment les bureaux, hôtels, restaurants, entrepôts, supermarchés, circulations, mais également les salons, cuisines et garages.



Caractéristiques

- Retrofit LED pour les lampes fluo-compactes traditionnelles
- Remplacement rapide et simple, sans modifications
- La façon la plus simple de mettre à jour des luminaires existants vers la technologie LED
- Compatible avec les ballasts ferromagnétiques (CCG) ou le branchement direct 220-240V AC
- Ne convient pas aux ballasts électroniques (ECG)
- Basse consommation et absence de scintillement
- Construction en verre, similaire aux lampes fluo-compactes traditionnelles
- Température de fonctionnement : -20°C à 45°C
- Durée de vie : 30 000 heures
- Garantie 3 ans

Informations produits

Code	Désignation	Tension (V)	Puissance (W)	Flux lumineux (lm)	Efficacité (lm/W)	Temp. de couleur (K)	Culot	Durée de vie (H)	Puissance équivalente (W)	Dimmable	Classe d'énergie	Quantité par pack
ToLEDo® Lynx S												
0030220	ToLEDo Lynx-S 4,5W 500lm G23 840	220-240	4.5	500	111	4000	G23	30,000	9	NON	E	6
0030221	ToLEDo Lynx-S 6W 660lm G23 840	220-240	6	660	110	4000	G23	30,000	11	NON	E	6
ToLEDo® Lynx D												
0030222	ToLEDo Lynx-D 7W 770lm G24D 840	220-240	7	770	110	4000	G24D-2	30,000	18	NON	E	6
0030223	ToLEDo Lynx-D 10W 1100lm G24D 840	220-240	10	1100	110	4000	G24D-3	30,000	26	NON	E	6
ToLEDo® Lynx F												
0030226	ToLEDo Lynx F 20W 2450lm 2G10 840	220-240	20	2450	123	4000	2G10	30,000	36	NON	E	6

Photos produits



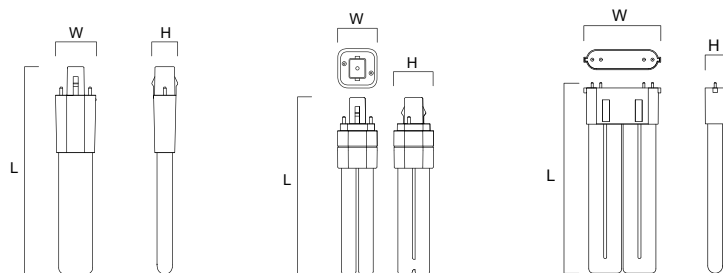
Lynx S

Lynx D

Lynx F

Dimensions (mm)

Dimensions (mm)	L	W	H
ToLEDo Lynx S 500lm	165.5	32.2	20.8
ToLEDo Lynx S 660lm	232.6	32.2	20.8
ToLEDo Lynx D 770lm	152	34	34
ToLEDo Lynx D 1100lm	170	34	34
ToLEDo Lynx F 2450lm	221.5	89.4	23.4



ToLEDo Lynx S

ToLEDo Lynx D

ToLEDo Lynx F

ToLEDo® Lynx DE



La gamme ToLEDo® Lynx DE haute performance est conçue pour fonctionner sur ballast électronique, ce qui en fait un remplacement rapide, facile et sûr pour les lampes fluo-compactes.

Idéale pour les applications commerciales et résidentielles, notamment les bureaux, hôtels, restaurants, entrepôts, supermarchés, circulations, mais également les salons, cuisines et garages.



Caractéristiques

- Retrofit LED pour les lampes fluo-compactes traditionnelles
- Remplacement rapide et simple, sans modifications
- La façon la plus simple de mettre à jour des luminaires existants vers la technologie LED
- Compatible avec les ballasts électroniques (ECG) uniquement
- Ne convient pas aux ballasts ferromagnétiques (CCG) ou au branchement direct 220-240V AC
- Basse consommation et absence de scintillement
- Construction en verre, similaire aux lampes fluo-compactes traditionnelles
- Température de fonctionnement : -20°C à 45°C
- Durée de vie : 30 000 heures
- Garantie 3 ans

Informations produits

Code	Désignation	Tension (V)	Puissance (W)	Flux lumineux (lm)	Efficacité (lm/W)	Temp. de couleur (K)	Culot	Durée de vie (h)	Puissance équivalente (W)	Dimmable	Classe d'énergie	Quantité par pack
ToLEDo® Lynx DE												
0030224	ToLEDo Lynx-DE 7W 770lm G24Q 840	220-240	7	770	110	4000	G24Q-2	30,000	18	NON	F	6
0030225	ToLEDo Lynx-DE 10W 1100lm G24Q 840	220-240	10	1100	110	4000	G24Q-3	30,000	26	NON	F	6

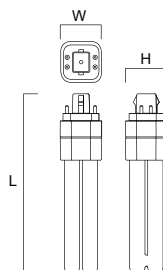
Photo produit



Lynx DE

Dimensions (mm)

Dimensions (mm)	L	W	H
ToLEDo Lynx DE 770lm	145	34	34
ToLEDo Lynx DE 1100lm	163.5	34	34



ToLEDo Lynx DE



Bien que toutes les précautions aient été prises pour assurer la précision des informations techniques fournies dans cette publication, les spécifications et données de performance évoluent en permanence. Les informations actuelles doivent donc être vérifiées auprès de Feilo Sylvania International Group Kft.

Copyright:

Feilo Sylvania
1, avenue du Général de Gaulle
92635 Gennevilliers cedex
T. 01 55 51 11 00
Email : fr.info@sylvania-lighting.com