



# Une lumière performante pour des espaces exigeants

## Panel IP66 Salle Blanche

Salles d'opération, unités de soins intensifs, ambulances, blocs chirurgicaux, laboratoires, ou encore industrie microélectronique et agroalimentaire : le nouveau panel IP66 SB est spécialement conçu pour les environnements propres, conformément à la norme ISO 14644-1.

Ce luminaire encastré est idéal pour une utilisation en salles blanches répondant aux exigences de propreté de l'air ISO Classe 2 à 9. Il constitue une solution idéale pour les utilisateurs recherchant des luminaires faciles à nettoyer et offrant une protection élevée (IP66).

La gamme est proposée avec un verre de sécurité trempé robuste ainsi qu'un diffuseur microprismatique permettant de limiter l'éblouissement (UGR < 19).

Les versions carrées et rectangulaires sont compatibles avec les plafonds métalliques modulaires. Certifié ENEC, ce luminaire se distingue par sa haute efficacité, atteignant jusqu'à 107 lm/W, ainsi que par sa longue durée de vie, supérieure à 70 000 heures (L80).



# Panel IP66 SB Encastré



LiteGuard™

## Caractéristiques

Une gamme de luminaires encastrés IP66/IP50 idéale pour les environnements exigeant un haut niveau d'hygiène, tels que les zones propres dans les hôpitaux (salles d'opération, unités de soins intensifs, etc.), les laboratoires, ainsi que les industries microélectronique et agroalimentaire..

- Construit conformément aux bonnes pratiques et aux principes généralement en vigueur pour la conception d'équipements utilisés en environnement de salle blanche
- Conception sans vis pour un nettoyage facile; les bords arrondis du cadre éliminent la formation de sédiments et de bactéries
- Boîtier en acier peint blanc (RAL9016)
- Convient pour une utilisation dans des salles blanches respectant la spécification de propreté de l'air Classe 2-9, selon ISO 14644-1:2015
- IRC >90
- Température de couleur 4000K
- Driver linéaire intégré classe 1
- Flux lumineux jusqu'à 4000lm
- Efficacité jusqu'à 108 lm/W
- Convient pour un montage encastré dans un plafond métallique
- Connexion rapide à l'aide d'un connecteur ADELS - sans ouverture du luminaire - bornier de connexion, diamètre maximal des fils 2,5 mm<sup>2</sup>, hauteur minimale de l'espace de montage au plafond 200 mm
- Diffuseur microprismatique et verre de sécurité trempé clair
- Convient pour des températures ambiantes de -20°C jusqu'à +60°C
- IP66 : Protection contre les infiltrations sur la face avant
- IP50 sur la face arrière
- IK08 : Résistance aux chocs mécaniques
- Classe électrique 1
- Certifié ENEC
- Kit filins de sécurité à commander séparément
- Longue durée de vie : 100k heures (L7), 70 000 heures (L8)
- Autres versions disponibles sur demande

## Information produit

Code	Description	Puissance [W]	Flux lumineux [lm]	Efficacité [lm/W]	Température de couleur (K)	Dimmable	Gestion	IP	IK
<b>Diffuseur microprismatique et verre de sécurité trempé</b>									
<b>598x598 IRC90</b>									
0042010	PANEL IP66 SB 600 37W 3970lm 940	37	4000	108	4000	-	-	IP66/IP50	IK08
0042014	PANEL IP66 SB 600 37W 3970lm 940 DALI	37	4000	108	4000	Yes	DALI	IP66/IP50	IK08
<b>1198x298 IRC90</b>									
0042012	PANEL IP66 SB 1200 37W 3970lm 940	37	3750	101	4000	-	-	IP66/IP50	IK08
0042016	PANEL IP66 SB 1200 37W 3970lm 940 DALI	37	3750	101	4000	Yes	DALI	IP66/IP50	IK08

## Accessoires

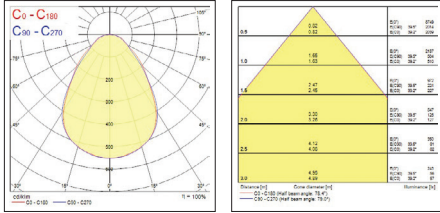
Code	Description
0042020	PANEL IP66 SB - Filins de sécurité

# Panel IP66 SB Encastré

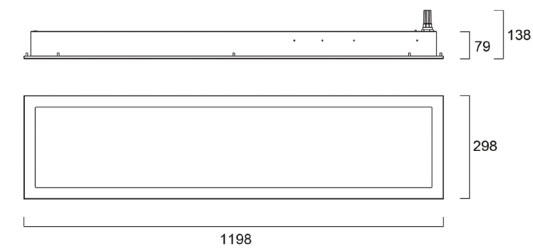
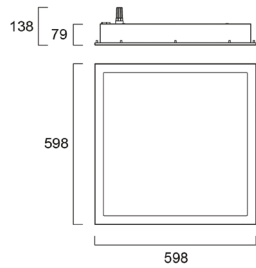
LiteGuard™



## Données photométriques



## Dimensions (mm)



1198x298



sylvania-group.com

A Feilo Sylvania Company

Bien que tous les efforts aient été faits pour garantir l'exactitude de la compilation des détails techniques contenus dans cette publication, les spécifications et les données de performance changent constamment. Les détails actuels doivent donc être vérifiés auprès de Feilo Sylvania International Group Kft. Copyright Feilo Sylvania International Group Kft. Décembre 2025