



Das Wesentliche im Blick: langlebig, effizient, universell.

START eco Waterproof



Start eco Waterproof ist die neue wetterfeste Anbau- und Pendelleuchterserie von Sylvania, entwickelt für Garagen, Parkhäuser und industrielle Anwendungen.

Ein integrierter Schalter ermöglicht die Auswahl zwischen warmweißem (3000K), neutralweißem (4000K) und kaltweißem (6500K) Licht.

Einfache Auswahl zwischen zwei verschiedenen Lichtstromstufen über den integrierten Schalter – verfügbar in jeder Länge

Merkmale

Modulare, wetterfeste Leuchtenserie mit CCT-Schalter für Anbau- oder Pendelmontage – ideal für Garagen, Parkhäuser und industrielle Anwendungen.

- Perfekt geeignet für die Beleuchtung von Industrieanlagen, Garagen, Parkhäusern und Werkstätten
- Integrierter Schalter zur Auswahl zwischen warmweiß (3000 K), neutralweiß (4000 K) und kaltweiß (6500 K)
- Einfache Auswahl zwischen zwei unterschiedlichen Lichtstromstufen über den integrierten Schalter - je nach Länge der Leuchte
- 600 / 1200 / 1500 mm Längen
- Lichteffizienz: 150lm/W
- CRI >80, SDCM<5 (4000K SDCM<~6/7)
- Hohe Schutzart: IP65
- Robustes Gehäuse: IK08
- Betriebstemperaturbereich: -20 bis +40°C
- Lebensdauer: bis zu 62,000 Stunden (L70B50)
- 5 Jahre Garantie
- Einfache Installation mit Edelstahl Befestigungsbügeln für die Deckenmontage

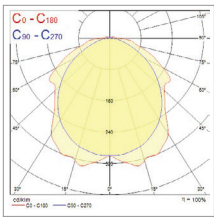
Produktinformation

Art. Nr.	Artikelbezeichnung	Gehäusefarbe	Stromverbrauch Gesamt (W)	FixLicht-ture strom (lm)	Licht-effizienz (lm/W)	Korrelierte Farb-temperatur (K)	Höhe (mm)	Länge (mm)	Breite (mm)
START Eco Waterproof									
0047411	Start eco Waterproof 600 IP65 1200/2400 lm 830/865	Grey	8 / 16	1200 / 2400	150	3000 / 4000 / 6500	84	600	80
0047412	Start eco Waterproof 1200 IP65 2400/4800 lm 830/865	Grey	16 / 32	2400 / 4800	150	3000 / 4000 / 6500	84	1200	80
0047413	Start eco Waterproof 1500 IP65 3000/6000 lm 830/865	Grey	20 / 40	3000 / 6000	150	3000 / 4000 / 6500	84	1500	80

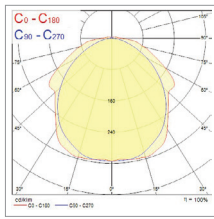
Zusätzliche Bilder



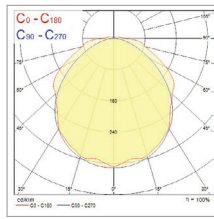
Fotometrische Daten



START eco Waterproof 600 mm

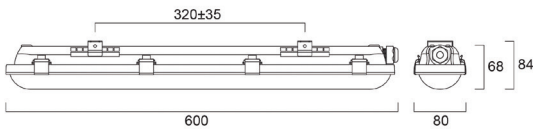


START eco Waterproof 1200 mm

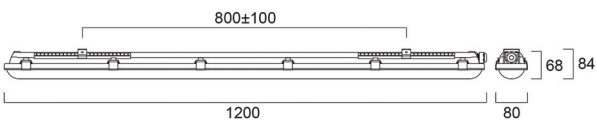


START eco Waterproof 1500 mm

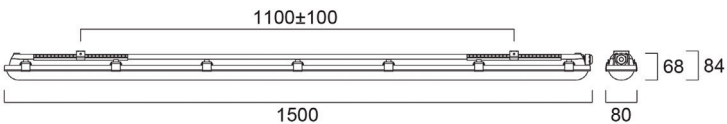
Abmessungen (mm)



START eco Waterproof 600 mm



START eco Waterproof 1200 mm



START eco Waterproof 1500 mm

SYLVANIA



CE UK
CA

in f  

Obwohl alle Anstrengungen unternommen wurden, um die Richtigkeit der technischen Angaben in dieser Veröffentlichung sicherzustellen, unterliegen Spezifikationen und Leistungsdaten ständigen Änderungen. Aktuelle Informationen sollten daher bei der Feilo Sylvania International Group Kft. überprüft werden.

Copyright Feilo Sylvania International Group Kft., Juni 2025

sylvania-group.com

Ein Feilo Sylvania Unternehmen